



Comune di Mogliano Veneto
Provincia di Treviso

P.A.T.

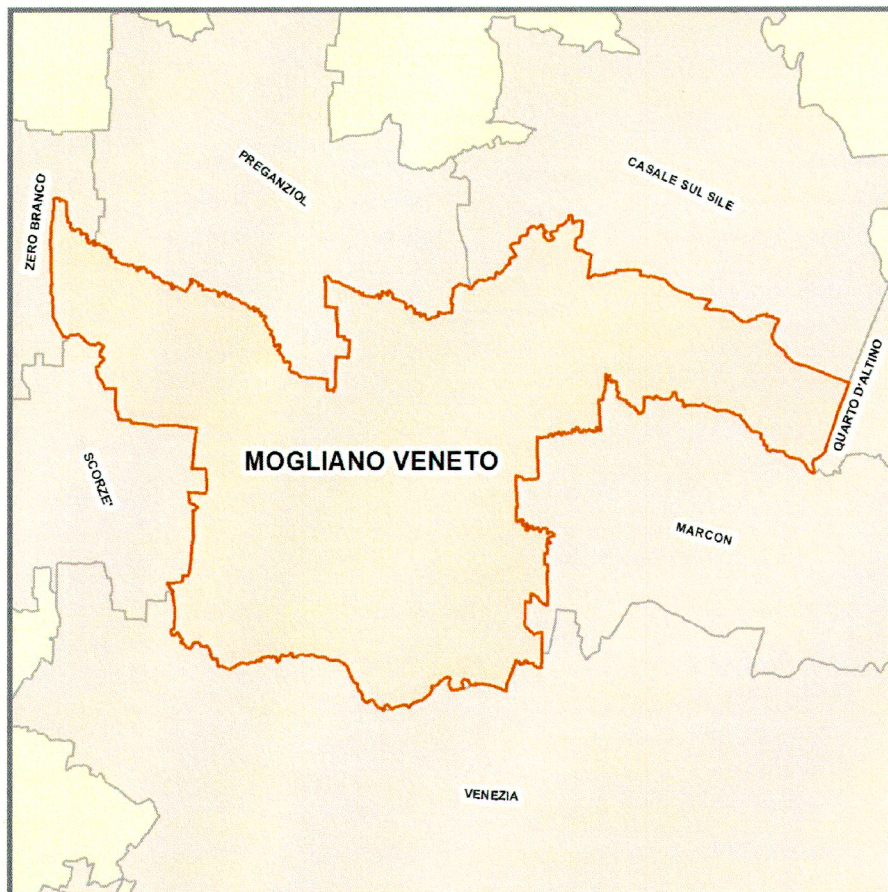
Elaborato

R05

Scala



Relazione Geologica Allegati



Il Sindaco
Giovanni Azzolini

Aassessore all'Urbanistica
Giannino Boarina

Progettisti
Arch. Salvina Sist
Geom. Cristina Libralato
Urb. Fabio Baldan
Urb. Gianpaolo Giudici
Urb. Roberto Volpato
Urb. Thomas Girardo

Co-Progettazione
Provincia di Treviso

Rapporto ambientale (V.A.S.)
ALIA ssp

Studio idraulico
Società di ingegneria 2P
& Associati

Studio geologico
Argo Project Soc. coop.

Studio agronomico
Dott. Forestale Martin Michele

Apparato normativo
PRO.TE.CO. coop.a.r.l.



STRATIGRAFIA GEOTECNICA PROVA PENETROMETRICA STATICA CPT N° 1

Strato	Quote da p.c. in m	Descrizione litologica	PARAMETRI GEOTECNICI (Kq/cm²)			
			(valori medi)			
			Rpd	Cu	φ°	α
1	0.00 – 0.30	Riporto superficiale	/	/	/	/
2	0.30 – 3.00	Argilla sabbiosa e limosa	35	1.4 (1.0)	/	1 – 2.5
3	3.00 – 3.70	Sabbia e limo	50	/	35°	/
4	3.70 – 6.50	Argilla con media o bassa consistenza	12	0.4 (0.2)	/	2 – 6
5	6.50 – 7.00	Sabbia e limo	65	/	35°	/
6	7.00 – 7.60	Argilla sabbiosa limosa	13	0.5 (0.3)	/	2 – 5
7	7.60 – 10.20	Sabbia talora densa	70	/	35°	/

STRATIGRAFIA GEOTECNICA PROVA PENETROMETRICA STATICA CPT N° 2

Strato	Quote da p.c. in m	Descrizione litologica	PARAMETRI GEOTECNICI (Kg/cm²)			
			(valori medi)			
			Rpd	Cu	φ°	α
1	0.00 – 0.30	Riporto superficiale	/	/	/	/
2	0.30 – 2.40	Argilla sabbiosa e limosa talora con una maggiore presenza di materiale granulare	21	0.8 (0.2)	/	1 – 2.5
3	2.40 – 3.60	Sabbia e limo	60	/	35°	/
4	3.60 – 5.50	Argilla sabbiosa e limosa	21	0.9 (0.2)	/	1 – 2.5
5	5.50 – 6.80	Sabbia e limo	90	/	35°	/
6	6.80 – 7.60	Argilla con consistenza variabile	17	0.7 (0.4)	/	2 – 6
7	7.60 – 11.20	Sabbia talora densa	56	/	35°	/

STRATIGRAFIA GEOTECNICA PROVA PENETROMETRICA STATICA CPT N° 3

<u>Strato</u>	<u>Quote da p.c. in m</u>	<u>Descrizione litologica</u>	<u>PARAMETRI GEOTECNICI (Kg/cm²)</u>			
			<u>(valori medi)</u>			
			<i>Rpd</i>	<i>Cu</i>	<i>φ°</i>	<i>α</i>
1	0.00 – 0.30	Riporto superficiale	/	/	/	/
2	0.30 – 2.50	Argilla da media a compatta	16	0.6 (0.2)	/	2 – 5
3	2.50 – 4.60	Sabbia argillosa con limi	37	/	30°	/
4	4.60 – 6.70	Sabbia talora densa	110	/	40°	/
5	6.70 – 7.70	Argilla da media a tenera	15	0.6 (0.4)	/	2 - 6
6	7.70 – 8.20	Sabbia	98	/	40°	/
7	8.20 – 8.80	Argilla limosa a media consistenza	18	0.7 (0.6)	/	2 - 5
8	8.80 – 10.20	Sabbia densa	140	/	40°	/

**STRATIGRAFIA DI SINTESI E
PARAMETRI GEOTECNICI DEL TERRENO**

Nella tabella seguente si riporta un riepilogo dei parametri stratigrafici e geotecnica del sottosuolo, come evidenziato dalla prova penetrometrica eseguita (quote da piano campagna):

Strato n.	Quota da p.c.		Descrizione	Rp MPa	Ø gradi	Cu kPa	γ _d kN/m ³	γ _s kN/m ³
	da (m)	a (m)						
1	-0,30	-1,30	LIMO ARGILLOSO	4,57	0	228,5	19,0	19,5
2	-1,30	-2,70	SABBIA E LIMO	5,17	35	0,0	18,0	20,0
3	-2,70	-3,50	ARGILLA PROB ORGANICA	0,54	0	26,8	17,0	17,5
4	-3,50	-6,10	LIMO SABBIOSO E SABBIA LIMOSA	2,79	32	0,0	18,0	20,0
5	-6,10	-7,50	ARGILLA LIMOSA	1,05	0	52,5	18,0	18,5
6	-7,50	-8,10	SABBIA LIMOSA	5,44	35	0,0	18,0	20,0
7	-8,10	-8,70	ARGILLA LIMOSA	0,78	0	39,1	17,5	18,0
8	-8,70	-9,70	SABBIA E LIMO	4,79	35	0,0	18,0	20,0
9	-9,70	-10,90	ARGILLA LIMOSA	1,11	0	55,3	18,0	18,5
10	-10,90	-13,90	SABBIA LIMOSA	6,31	36	0,0	18,0	20,0
11	-13,90	-15,30	ALT SABBIA L. E LIMO A.	3,34	33	0,0	18,0	20,0
12	-15,30	-17,70	ARGILLA LIMOSA	1,62	0	80,8	18,5	19,0
13	-17,70	-19,30	SABBIA LIM. CON INT LIMOSO-ARG.	4,83	35	0,0	18,5	20,5
14	-19,30	-20,10	ARGILLA LIMOSA	1,96	0	98,2	18,5	19,0
15	-20,10	-20,70	LIMO	2,38	31	0,0	18,0	20,0
16	-20,70	-24,70	SABBIA LIMOSA CON INT ARGILLOSO-LIMOSE	5,93	36	0,0	19,0	21,0
17	-24,70	-27,50	ARGILLA LIMOSA	2,56	0	128,2	18,5	19,0
18	-27,50	-28,30	SABBIA LIMOSA	12,24	39	0,0	19,0	21,0
19	-28,30	-30,00	ARGILLA LIMOSA	1,85	0	92,4	18,5	19,0

MODELLO GEOTECNICO DEL TERRENO

Penetrometria di riferimento :

Committente :

Cantiere : MOGLIANO V.TO

Data :

Quota zero : +0.15 M DA C.S.

QUOTE DELLO STRATO (m)	SPESSORE (cm)	INTERPRETAZIONE STRATIGRAFICA	Rp media (kg/cm ²)	RL media (kg/cm ²)	E' (kg/cm ²)	φ (gradi)	Cu (kg/cm ²)
-0,40 -1,10	70	Limo argilloso	20	0,73	69	/	0,98
-1,10 -3,30	220	Sabbia limosa	37	0,85	78	33	/
-3,30 -3,70	40	Argilla limosa	9	0,37	29	/	0,43
-3,70 -4,70	100	Sabbia limosa	33	0,72	71	33	/
-4,70 -5,10	40	Argilla limosa	17	1,22	61	/	0,87
-5,10 -8,30	320	Sabbia	116	1,21	183	39	/
-8,30 -8,70	40	Argilla limosa	16	0,54	63	/	0,82
-8,70 -12,50	380	Sabbia limosa con int limoso-argillose	106	1,54	173	38	/
-12,50 -13,10	60	Argilla limosa	14	1,18	48	/	0,68
-13,10 -14,50	140	Limo argilloso con int limose	62	1,59	106	/	3,11
-14,50 -15,00	50	Argilla limosa	11	1,12	40	/	0,54

Simbologia:

Rp : Resistenza alla punta (kg/cm²).

RL : Attrito laterale locale (kg/cm²).

E' : Modulo Edometrico (kg/cm²).

Φ : Angolo d'attrito interno (gradi).

Cu : Coesione non drenata (kg/cm²).

MODELLO GEOTECNICO DEL TERRENO

Penetrometria di riferimento :

Committente :

Cantiere : MOGLIANO V.TO.

Data :

Quota zero : + 0.17 M DA C.S.

QUOTE DELLO STRATO (m)	SPESSORE (cm)	INTERPRETAZIONE STRATIGRAFICA	Rp media (kg/cm ²)	RL media (kg/cm ²)	E' (kg/cm ²)	φ (gradi)	Cu (kg/cm ²)
-0,40 -1,10	70	Limo argilloso	23	0,68	51	/	1,13
-1,10 -3,10	200	Sabbia limosa	56	0,89	111	35	/
-3,10 -3,90	80	Argilla limosa	8	0,36	32	/	0,42
-3,90 -5,90	200	Sabbia limosa con int limoso-argillose	29	0,84	60	/	1,46
-5,90 -8,30	240	Sabbia	167	1,62	245	42	/
-8,30 -8,70	40	Argilla limosa	13	0,61	44	/	0,64
-8,70 -11,30	260	Sabbia	119	1,63	189	39	/
-11,30 -12,10	80	Limo argilloso	25	1,24	57	/	1,25
-12,10 -12,90	80	Limo sabbioso	103	1,17	161	38	/
-12,90 -13,30	40	Argilla limosa	15	1,33	56	/	0,74
-13,30 -14,50	120	Sabbia limosa	94	1,45	148	38	/
-14,50 -15,00	50	Limo argilloso	19	0,71	47	/	0,94

Simbologia:

Rp : Resistenza alla punta (kg/cm²).

RL : Attrito laterale locale (kg/cm²).

E' : Modulo Edometrico (kg/cm²).

φ : Angolo d'attrito interno (gradi).

Cu : Coesione non drenata (kg/cm²).

STRATIGRAFIA DI SINTESI E PARAMETRI GEOTECNICI DEL TERRENO

Le prove penetrometriche eseguite hanno evidenziato nel primo sottosuolo la presenza di una certa eterogeneità stratigrafica in senso verticale e orizzontale, caratterizzata da alternanze di strati sabbioso-limosi e argilloso-limosi.

Per una sintesi generale dell'assetto stratigrafico e geotecnico del primo sottosuolo nell'ambito dell'area di studio si rimanda alla relazione geotecnica per l'intera lottizzazione.

In merito al Lotto 1, dove sorgerà l'edificio bifamiliare, nella tabella seguente si riporta un riepilogo dei parametri stratigrafici e geotecnica del sottosuolo, come evidenziato dalla prova penetrometrica CPT1:

Strato n.	Profondità da p.c.		Descrizione	Rp MPa	Ø gradi	Cu kPa	γ _d kN/m ³	γ _s kN/m ³
	da (m)	a (m)						
1	-0,30	-0,70	TERRENO SABBIOSO	7,85	36,8	0,0	18.0	20.0
2	-0,70	-4,20	LIMO SABBIOSO CON INT. LIMOSO-ARGILOSE	2,86	32,0	0,0	17.0	19.0
3	-4,20	-7,30	ARGILLA LIMOSA INT. LIMOSE	1,79	0,0	89,6	18.0	18.5
4	-7,30	-8,90	LIMO ARGILLOSO	3,17	0,0	158,7	18.5	19.0
5	-8,90	-10,30	SABBIA	13,46	40,0	0,0	18.0	20.0
6	-10,30	-11,50	ARGILLA LIMOSA	1,50	0,0	74,8	18.0	18.5
7	-11,50	-12,70	SABBIA LIMOSA	7,26	36,5	0,0	18.0	20.0
8	-12,70	-13,50	ARGILLA PROB ORGANICA	1,07	0,0	53,6	18.0	18.5
9	-13,50	-17,10	SABBIA LIMOSA	11,09	38,6	0,0	19.0	21.0
10	-17,10	-28,30	ARGILLA LIMOSA CON INT. DI LIMO	3,16	0,0	157,9	18.5	19.0
11	-28,30	-30,00	SABBIA	19,06	43,2	0,0	19.0	21.0

MODELLO GEOTECNICO DEL TERRENO

Penetrometria di riferimento : MOGLIANO 1

Committente : SIGG. FRANCO A. & MINTO S.
 Cantiere : MOGLIANO V.TO (TV)

Data : 09/06/2011
 Quota zero : +0.04 M DA C.S.

QUOTE DELLO STRATO (m)	SPESSORE (cm)	INTERPRETAZIONE STRATIGRAFICA	Rp media MPa	Rl media kPa	E' Mpa	φ (gradi)	Cu kPa
-0,30 -1,30	100	LIMO ARGILLOSO	4,57	212,16	8,70	0	228,5
-1,30 -2,70	140	SABBIA E LIMO	5,17	140,86	10,73	35	0,0
-2,70 -3,50	80	ARGILLA PROB ORGANICA	0,54	32,30	2,10	0	26,8
-3,50 -6,10	260	LIMO SABBIOSO	2,79	53,88	6,11	32	0,0
-6,10 -7,50	140	ARGILLA LIMOSA	1,05	43,71	3,95	0	52,5
-7,50 -8,10	60	SABBIA LIMOSA	5,44	72,53	10,66	35	0,0
-8,10 -8,70	60	ARGILLA LIMOSA	0,78	34,00	2,87	0	39,1
-8,70 -9,70	100	SABBIA E LIMO	4,79	106,08	9,40	35	0,0
-9,70 -10,90	120	ARGILLA LIMOSA	1,11	55,53	4,12	0	55,3
-10,90 -13,90	300	SABBIA LIMOSA	6,31	149,15	12,44	36	0,0
-13,90 -15,30	140	ALT SABBIA LIMOSA E LIMO ARGILLOSO	3,34	67,03	7,93	33	0,0
-15,30 -17,70	240	ARGILLA LIMOSA	1,62	88,40	5,35	0	80,8
-17,70 -19,30	160	SABBIA LIMOSA CON INT LIMOSO-ARGILLOSA	4,83	89,25	10,01	35	0,0
-19,30 -20,10	80	ARGILLA LIMOSA	1,96	95,20	6,60	0	98,2
-20,10 -20,70	60	LIMO	2,38	70,27	4,66	31	0,0
-20,70 -24,70	400	SABBIA LIMOSA CON INT ARGILLOSO-LIMOSE	5,93	159,12	11,38	36	0,0
-24,70 -27,50	280	ARGILLA LIMOSA	2,56	134,54	6,30	0	128,2
-27,50 -28,30	80	SABBIA LIMOSA	12,24	130,90	18,82	39	0,0
-28,30 -30,00	170	ARGILLA LIMOSA	1,85	96,05	5,49	0	92,4

Simbologia

Rp : Resistenza alla punta (MPa)

Rl : Resistenza laterale (kPa)

E' : Modulo Edometrico (MPa)

Phi : Angolo d'attrito interno

Cu : Coesione non drenata (kPa)

Indagine n. 8

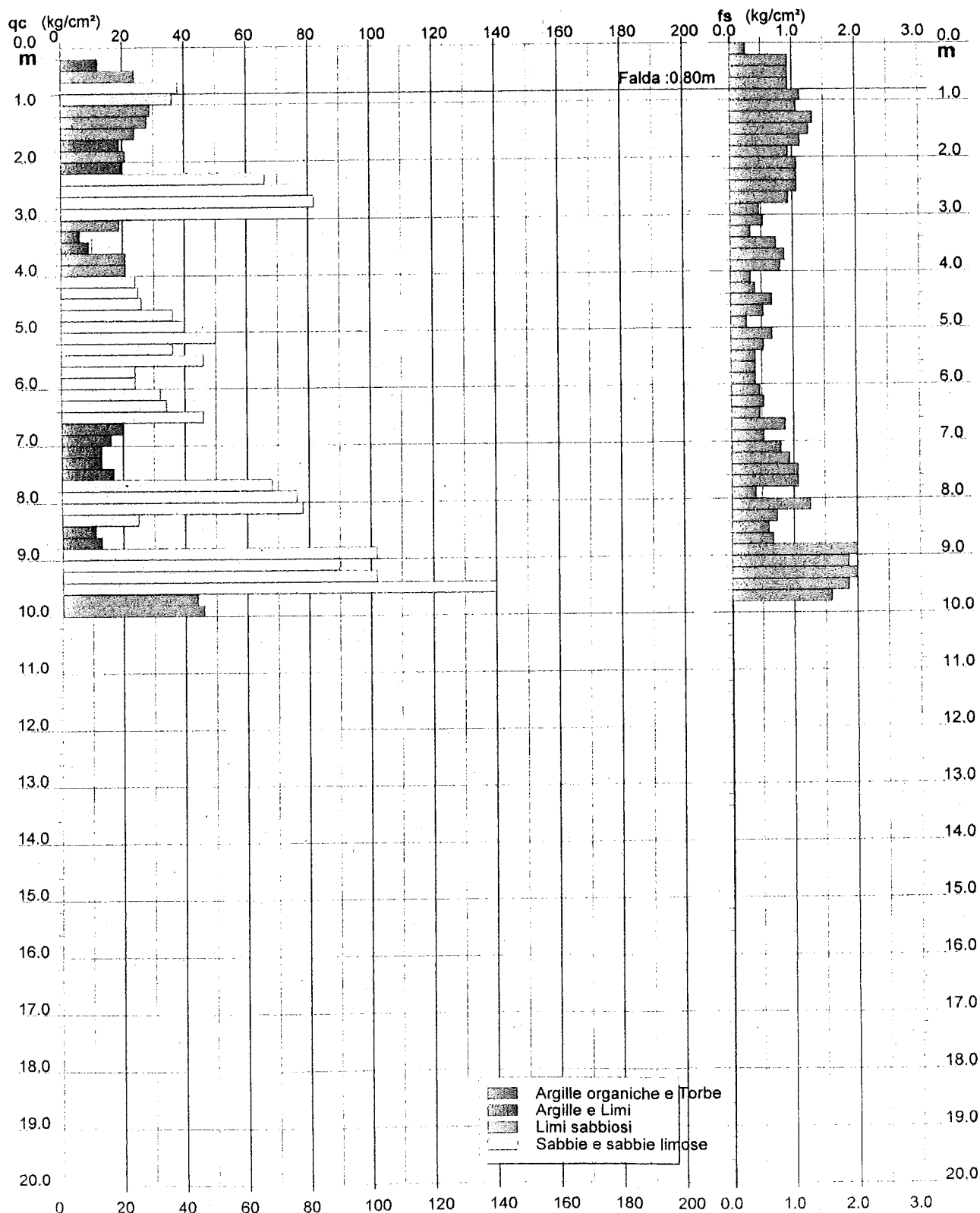
PROVA PENETROMETRICA STATICA DIAGRAMMA DI RESISTENZA

CPT 1

2.0105-028

- committente : Vittoria Immobiliare s.r.l.
- lavoro : N.3 fabbricati residenziali unif.
- località : Mogliano Veneto (TV) - via Moravia
- assist. cantiere :

- data : 23/03/2011
- quota inizio : Piano Campagna
- falda : 0.80 da quota inizio



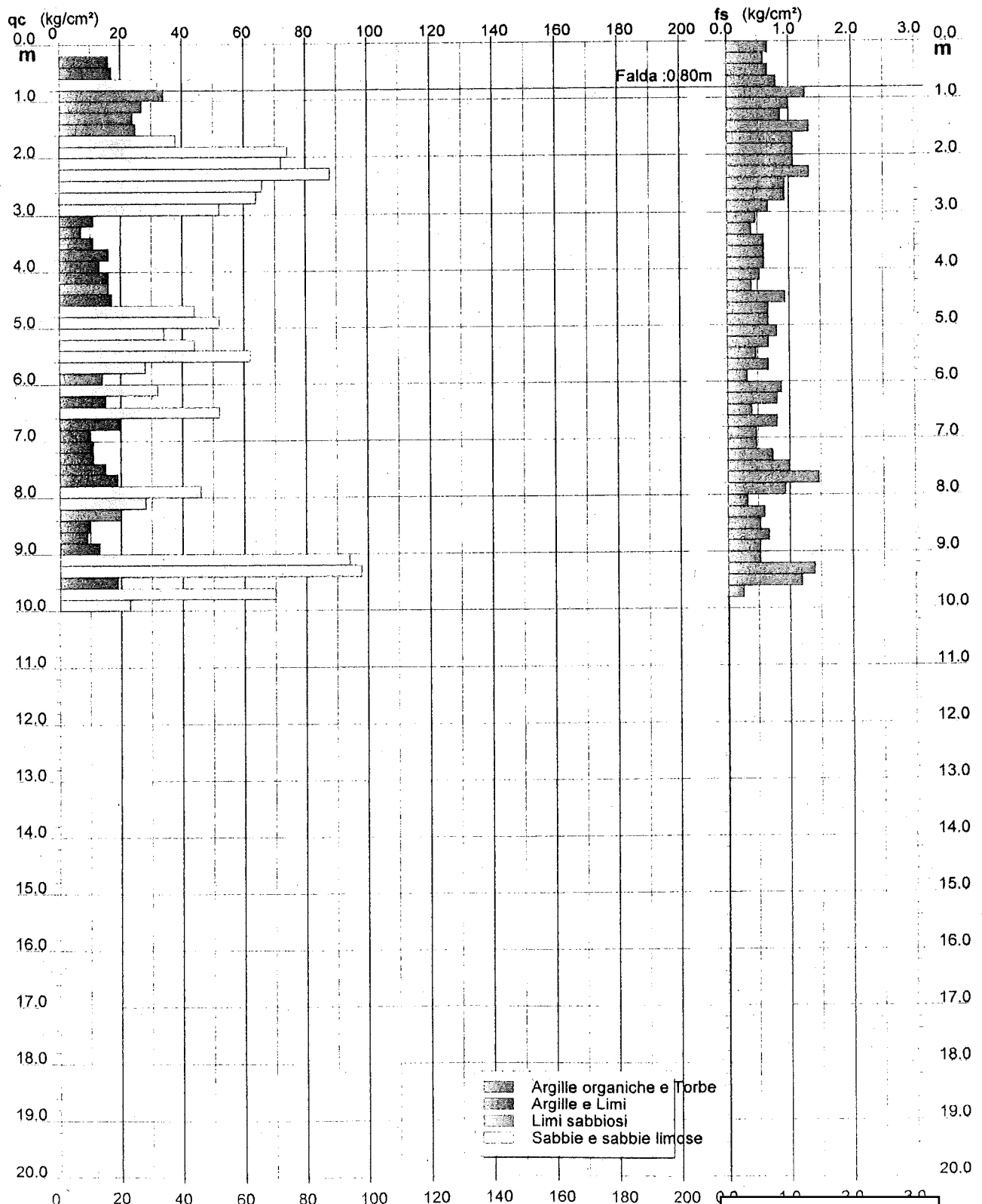
PROVA PENETROMETRICA STATICA DIAGRAMMA DI RESISTENZA

CPT 2

2.0105-028

- committente : Vittoria Immobiliare s.r.l.
- lavoro : N.3 fabbricati residenziali unif.
- località : Mogliano Veneto (TV) - via Moravia
- assist. cantiere :

- data : 23/03/2011
- quota inizio : Piano Campagna
- falda : 0.80 da quota inizio



Indagine n. 10

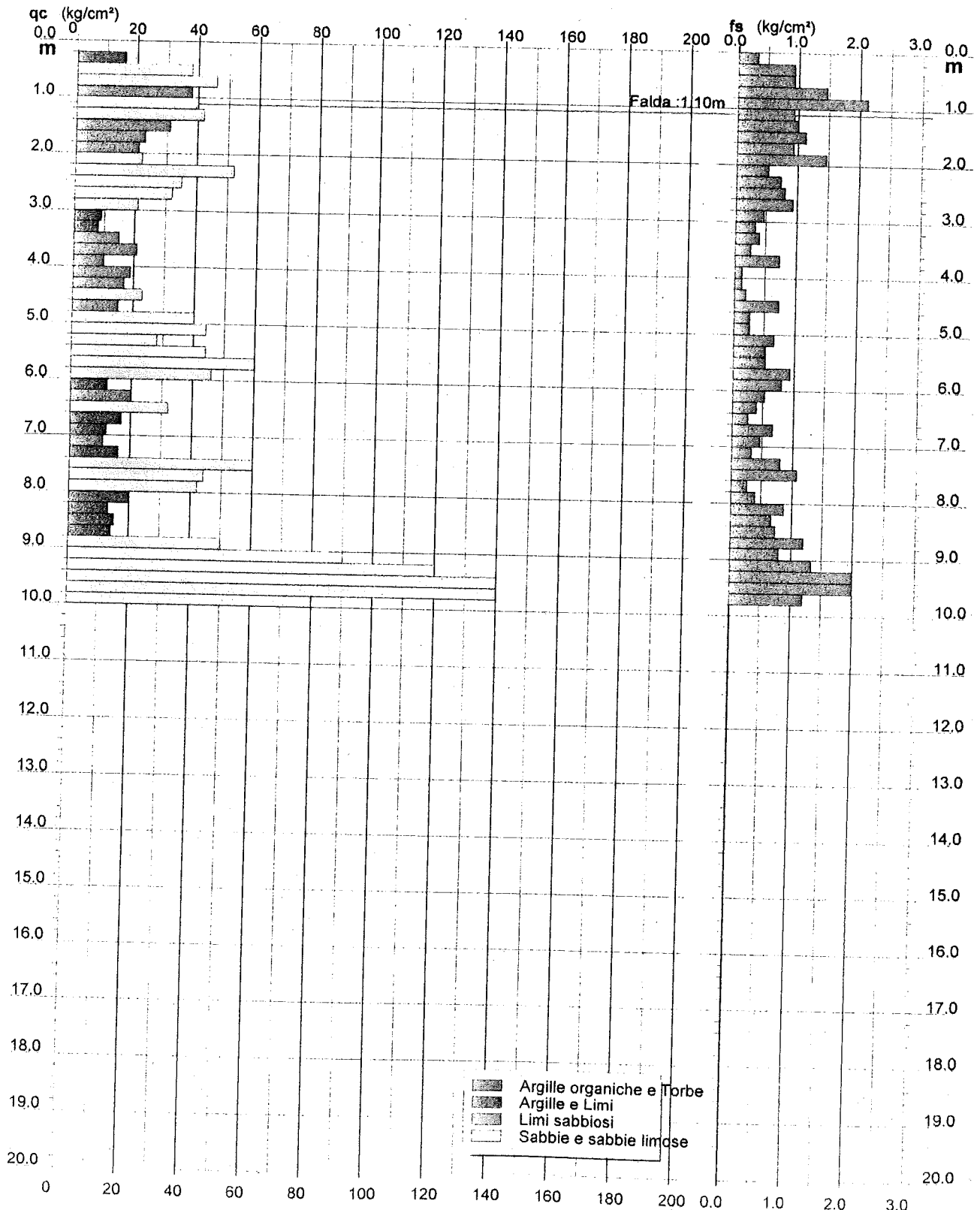
PROVA PENETROMETRICA STATICA DIAGRAMMA DI RESISTENZA

CPT 3

2.0105-028

- committente : Vittoria Immobiliare s.r.l.
- lavoro : N.3 fabbricati residenziali unif.
- località : Mogliano Veneto (TV) - via Moravia
- assist. cantiere :

- data : 23/03/2011
- quota inizio : Piano Campagna
- falda : 1.10 da quota inizio



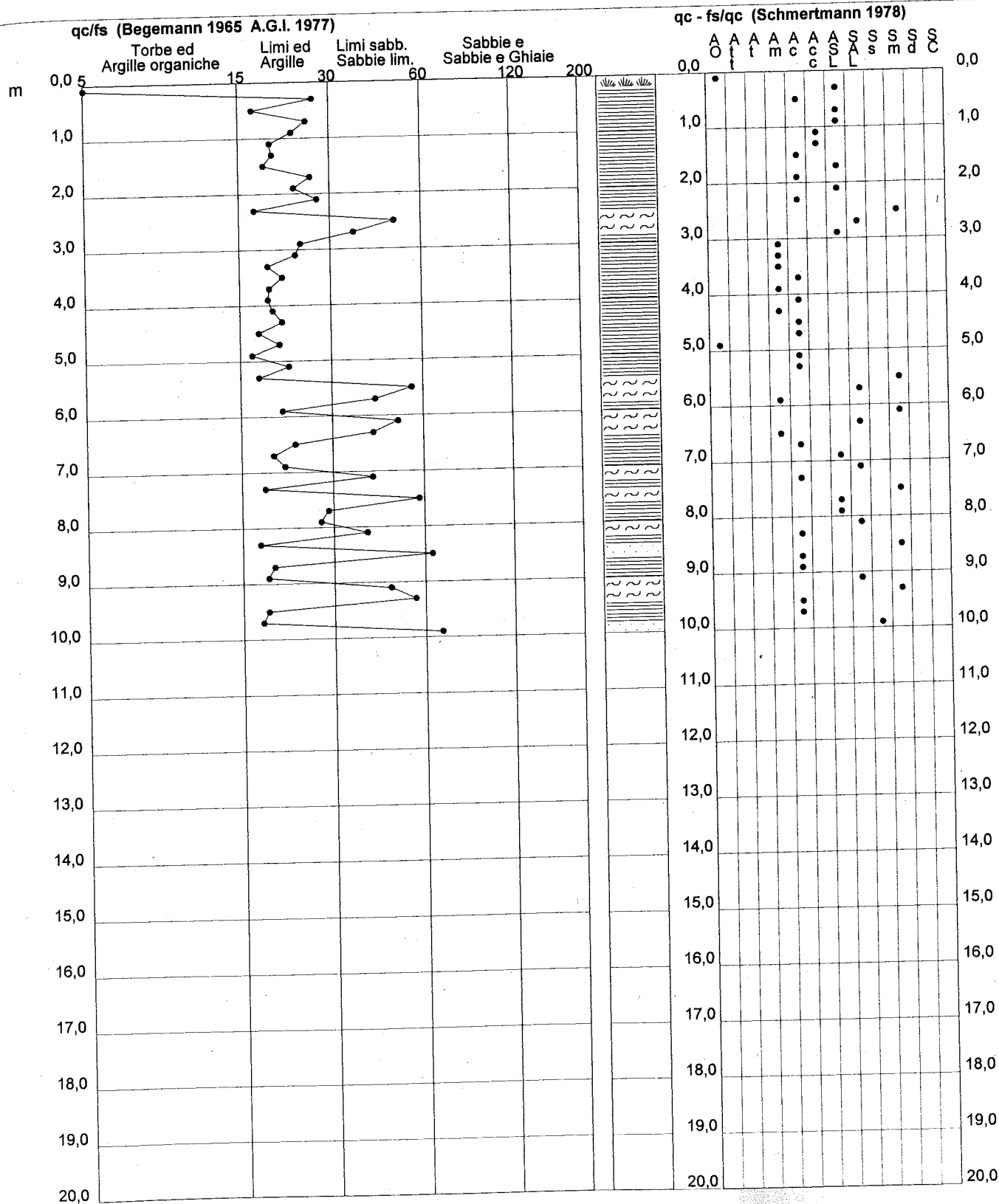
**PROVA PENETROMETRICA STATICA
 VALUTAZIONI LITOLOGICHE**

CPT 1

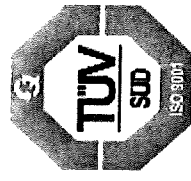
2.0105-150

- committente : Sig. Pasqualini Alessandro
 - lavoro : Ampliamento edificio residenziale
 - località : Mogliano V.to - Via Fossatti, 14
 - assist. cantiere :

- data : 07/01/2012
 - quota inizio : Piano Campagna
 - falda : 1,60 da quota inizio
 - data di emissione : 31/01/2012



Indagine n. 12



AZIENDA CON SISTEMA DI QUALITÀ CERTIFICATO

GEOTECNICA VENETA s.r.l.
Via Dosa, 26/A - 30030 Olmo di Martellago (Ve)
Tel. 041/908157 - Fax 041/908905
e-mail geoven@tin.it

Ministero delle Infrastrutture e dei Trasporti

CONCESSIONE PER PROVE DI LABORATORIO SUI TERRENI ED IN SITO (SETTORI a e c) N° 54839 DEL 13/04/06

PROVA PENETROMETRICA STATICA CON PIEZOCONO (AGI 1977)

mod. C_30 (rev. 1 del

Committente: **SABBADIN & PERALE COSTRUZIONI s.r.l.**
Cantiere: **VIA ZARA, MOGLIANO VENETO (TV)**
Ubicazione Prova: **Vedi Planimetria**
Quota: **0,00 m.**
Riferita a: **Piano Campagna**
Note:

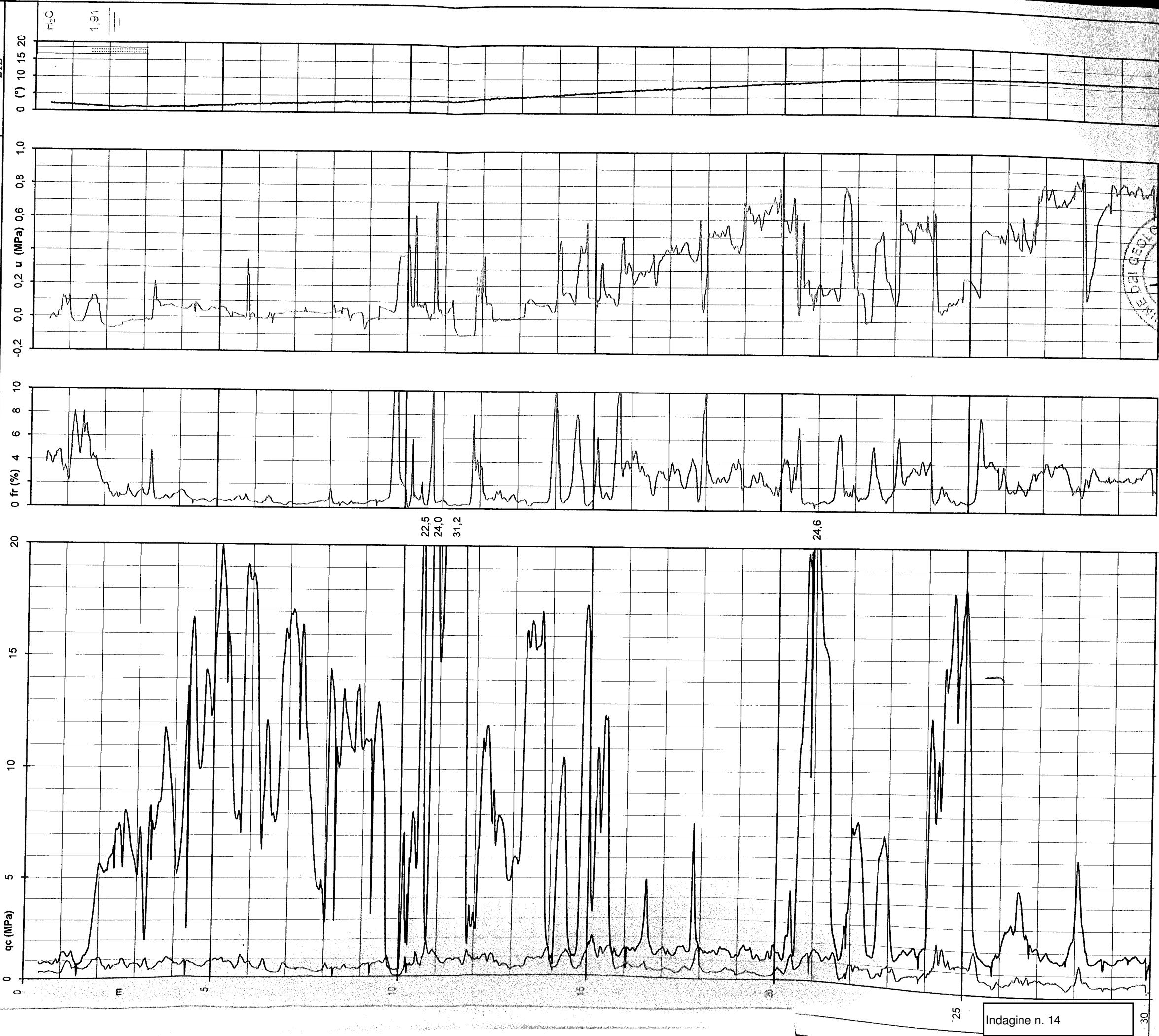
Prova n°: **CPTU 1**
Data esecuzione: **14/12/10**

qc
fs
fr%
u
Resistenza alla Punta (MPa)
Resistenza Laterale (MPa)
Rapporto fs/qc (%)
Pressione nei Pori (MPa)
Deviazione dalla verticale (°)
Verb. Acc. n°
Certificato n°

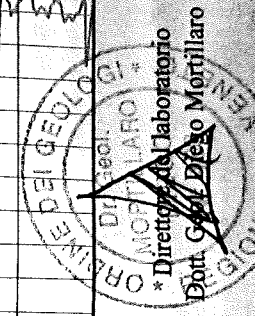
Pratica n°: **P10/182** Elaborato D.R.
n° doc.: **10/182/CPTU-1** Data emissione **15/12/10**

165/10

212

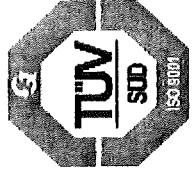


Indagine n. 14



Sperimentatore
Geom. Marco Ferrini

Penetrometro "PAGANI" 20 t - piezocono Memocone MK II



AZIENDA CON SISTEMA DI QUALITÀ CERTIFICATO

mod. C_30 (rev. 1 del

MECCANICA VENETA S.r.l.
Via ZARA, 3/A - 30130 Cives di Montebelluna (Ve)
Tel. 0423/931111 - Fax 0423/931112
E-mail: meccanica@meccanica.it

Ministero delle Infrastrutture e dei Trasporti

CONCESSIONE PER PROVE DI LABORATORIO SUI TERRENI ED IN SITO (SETTORI a e c) N° 54839 DEL 13/04/06

PROVA PENETROMETRICA STATICA CON PIEZOCONO (AGI 1977)

Committente: SABBADIN & PERALE COSTRUZIONI S.r.l.
Cantieri: VIA ZARA, MOGLIANO VENETO (TV)
Indirizzo Prova: Vedi Fascimetrica
Sito: 0,200 m.
Località: Passo Campagna

Prova n°: CPTU 2

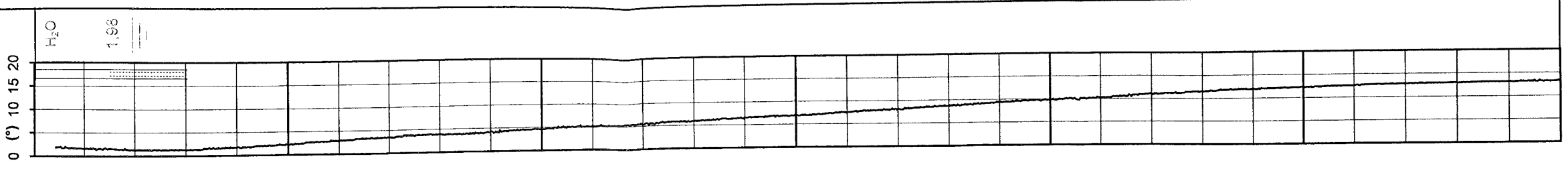
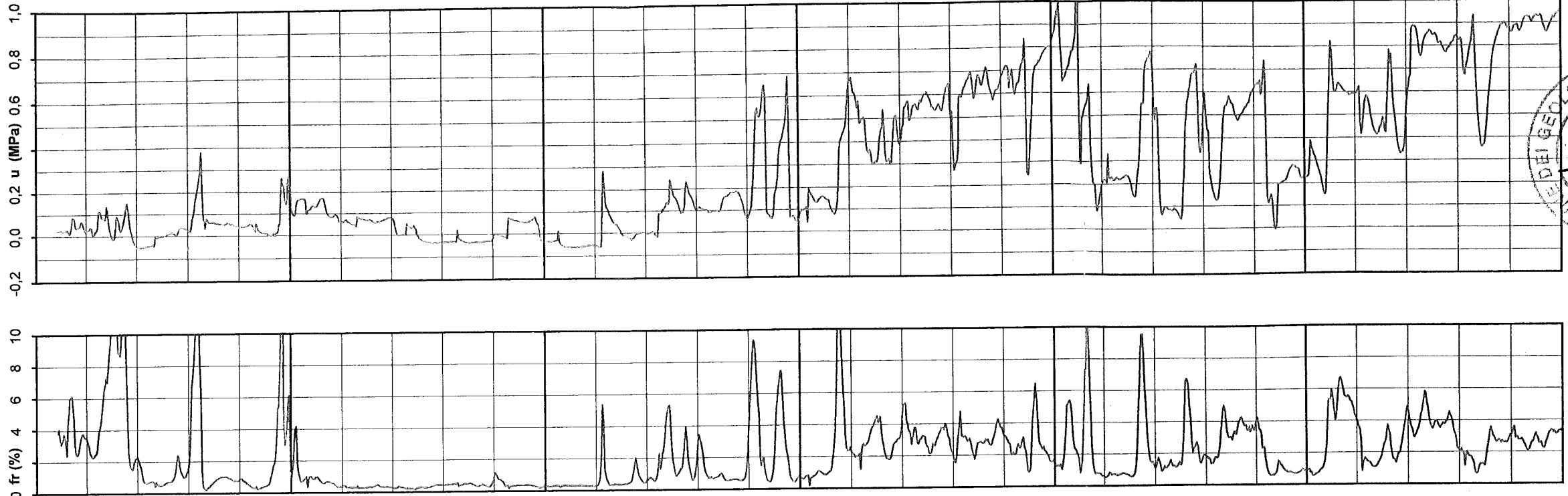
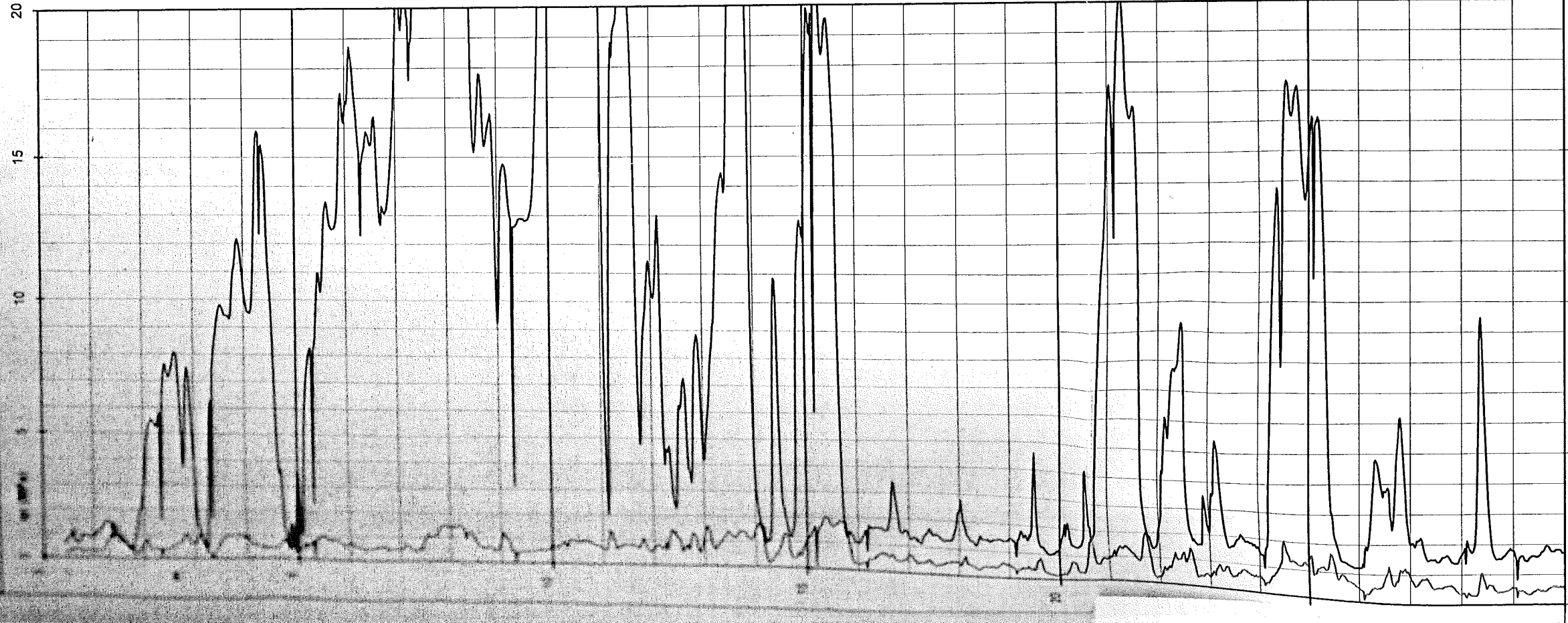
Data esecuzione: 14/12/10

Pratica n°: P10/182 Elaborato D.R.
n° doc.: 10/182/CPTU-2 Data emissione 15/12/10

qc Resistenza alla Punta (MPa)
fs Resistenza Laterale (MPa)
fr% Rapporto fs/qc (%)
u Pressione nei Pori (MPa)
Deviazione dalla verticale (°)

Verb. Acc. n°
165/10

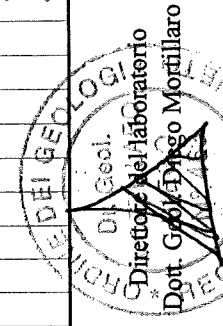
Certificato n°
213



Indagine n. 15

Sperimentatore Geom. Marco Ferrini

Penetrometro "PAGANI" 20 t - piezocono Memocone MK II



MODELLO GEOTECNICO DEL TERRENO

Penetrometria di riferimento : MOGLIANO 1

Committente : OLD FARM S.S.
 Cantiere : MOGLIANO VENETO - TV

Data : 17/11/2011
 Quota zero : -0.06 M DA C.S.

QUOTE DELLO STRATO (m)	SPESSORE (cm)	INTERPRETAZIONE STRATIGRAFICA	Rp media MPa	Rl media kPa	E' Mpa	φ (gradi)	Cu kPa
-0,30 -2,10	180	ARGILLA LIMOSA	2,03	105,78	5,92	0,0	101,43
-2,10 -2,70	60	SABBIA LIMOSA	3,43	74,80	8,03	32,9	0,00
-2,70 -3,30	60	ARGILLA PROB ORGANICA	0,51	40,80	1,88	0,0	25,50
-3,30 -4,70	140	SABBIA LIMOSA	4,18	117,54	8,60	34,1	0,00
-4,70 -5,10	40	ARGILLA PROB ORGANICA	0,51	37,40	2,00	0,0	25,50
-5,10 -6,90	180	ARGILLA LIMOSA	1,38	71,78	4,50	0,0	69,13
-6,90 -7,50	60	ARGILLA LIMOSA PROB ORGANICA	0,65	61,20	2,53	0,0	32,30
-7,50 -8,30	80	SABBIA LIMOSA	4,90	136,00	10,08	34,8	0,00
-8,30 -10,90	260	ARGILLA LIMOSA CON INT LIMOSE	1,20	91,54	4,50	0,0	60,00
-10,90 -15,10	420	SABBIA LIMOSA	5,95	173,89	11,40	35,6	0,00
-15,10 -15,70	60	ARGILLA LIMOSA	1,53	92,93	5,40	0,0	76,50
-15,70 -17,10	140	SABBIA LIMOSA	4,63	92,29	9,40	34,5	0,00
-17,10 -17,70	60	ARGILLA LIMOSA	1,09	111,07	3,95	0,0	54,40
-17,70 -19,10	140	SABBIA LIMOSA	6,97	167,09	12,77	36,3	0,00
-19,10 -19,90	80	ARGILLA LIMOSA	1,43	90,10	5,02	0,0	71,40
-19,90 -21,30	140	SABBIA LIMOSA	11,28	143,77	17,81	38,8	0,00
-21,30 -22,50	120	ARGILLA LIMOSA	1,58	124,67	5,58	0,0	79,05
-22,50 -22,90	40	SABBIA LIMOSA	6,32	78,20	12,40	35,9	0,00
-22,90 -24,30	140	ARGILLA LIMOSA	1,91	123,37	6,19	0,0	95,44
-24,30 -25,90	160	SABBIA LIMOSA	10,56	209,95	16,84	38,4	0,00
-25,90 -30,00	410	ARGILLA LIMOSA	2,20	141,78	5,43	0,0	110,16

Simbologia

Rp : Resistenza alla punta (MPa)

Rl : Resistenza laterale

(kPa)

E' : Modulo Edometrico (MPa)

Phi : Angolo d'attrito interno

Cu : Coesione non drenata (kPa)

Indagine n. 16

MODELLO GEOTECNICO DEL TERRENO

Penetrometria di riferimento : MOGLIANO 2

Committente : OLD FARM S.S.
Cantiere : MOGLIANO VENETO - TV

Data : 17/11/2011
Quota zero : +0.26 M DA C.S.

QUOTE DELLO STRATO (m)		SPESSORE (cm)	INTERPRETAZIONE STRATIGRAFICA	Rp media MPa	Rl media kPa	E' Mpa	ϕ (gradi)	Cu kPa
-0,30	-1,90	160	LIMO	2,73	79,05	5,79	31,7	0,00
-1,90	-2,70	80	ARGILLA	0,75	42,50	2,50	0,0	37,00
-2,70	-3,30	60	ARGILLA PROB ORGANICA	0,58	38,53	2,27	0,0	28,90
-3,30	-4,70	140	SABBIA LIMOSA	6,51	124,34	12,77	36,0	0,00
-4,70	-5,70	100	ARGILLA LIMOSA	0,75	42,16	2,80	0,0	37,74
-5,70	-7,10	140	SABBIA LIMOSA	3,25	82,57	7,19	32,6	0,00
-7,10	-7,70	60	ARGILLA LIMOSA	0,82	43,07	2,95	0,0	40,80
-7,70	-9,50	180	SABBIA LIMOSA	7,82	180,58	13,17	36,8	0,00
-9,50	-9,90	40	ARGILLA LIMOSA	1,63	156,40	5,76	0,0	81,60
-9,90	-10,70	80	SABBIA LIMOSA	6,32	110,50	11,75	35,9	0,00
-10,70	-11,50	80	ARGILLA LIMOSA	1,48	81,60	4,61	0,0	73,95
-11,50	-12,70	120	SABBIA LIMOSA	4,83	146,20	9,73	34,7	0,00
-12,70	-15,00	230	ARGILLA LIMOSA	1,41	86,55	4,39	0,0	70,47

Simbologia

Rp : Resistenza alla punta (MPa)

Rl : Resistenza laterale (kPa)

E' : Modulo Edometrico (MPa)

Phi : Angolo d'attrito interno

Cu : Coesione non drenata (kPa)

MODELLO GEOTECNICO DEL TERRENO

Penetrometria di riferimento : MOGLIANO 1

Committente : MATTIAZZO FRANCESCO
 Cantiere : VIA SOZZI - MOGLIANO VENETO

Data : 29/09/2011
 Quota zero : 9,42 m

QUOTE DELLO STRATO (m)	SPESSORE (cm)	INTERPRETAZIONE STRATIGRAFICA	Rp media MPa	RI media kPa	E' Mpa	φ (gradi)	Cu kPa
-0,30 -0,70	40	TERRENO SABBIOSO	7,85	217,60	15,39	36,8	0,0
-0,70 -4,20	350	LIMO SABBIOSO CON INT LIMOSO-ARGILOSE	2,86	97,20	6,81	32,0	0,0
-4,20 -7,30	310	ARGILLA LIMOSA INT LIMOSE	1,79	69,28	5,28	0,0	89,6
-7,30 -8,90	160	LIMO ARGILLOSO	3,17	119,00	7,53	0,0	158,7
-8,90 -10,30	140	SABBIA	13,46	183,60	21,05	40,0	0,0
-10,30 -11,50	120	ARGILLA LIMOSA	1,50	64,60	5,46	0,0	74,8
-11,50 -12,70	120	SABBIA LIMOSA	7,26	191,53	13,99	36,5	0,0
-12,70 -13,50	80	ARGILLA PROB ORGANICA	1,07	74,80	4,07	0,0	53,6
-13,50 -17,10	360	SABBIA LIMOSA	11,09	192,29	17,78	38,6	0,0
-17,10 -28,30	1120	ARGILLA LIMOSA CON INT DI LIMO	3,16	144,62	7,45	0,0	157,9
-28,30 -30,00	170	SABBIA	19,06	204,00	28,02	43,2	0,0

Simbologia

Rp : Resistenza alla punta (MPa)

RI : Resistenza laterale (kPa)

E' : Modulo Edometrico (MPa)

Phi : Angolo d'attrito interno

Cu : Coesione non drenata (kPa)

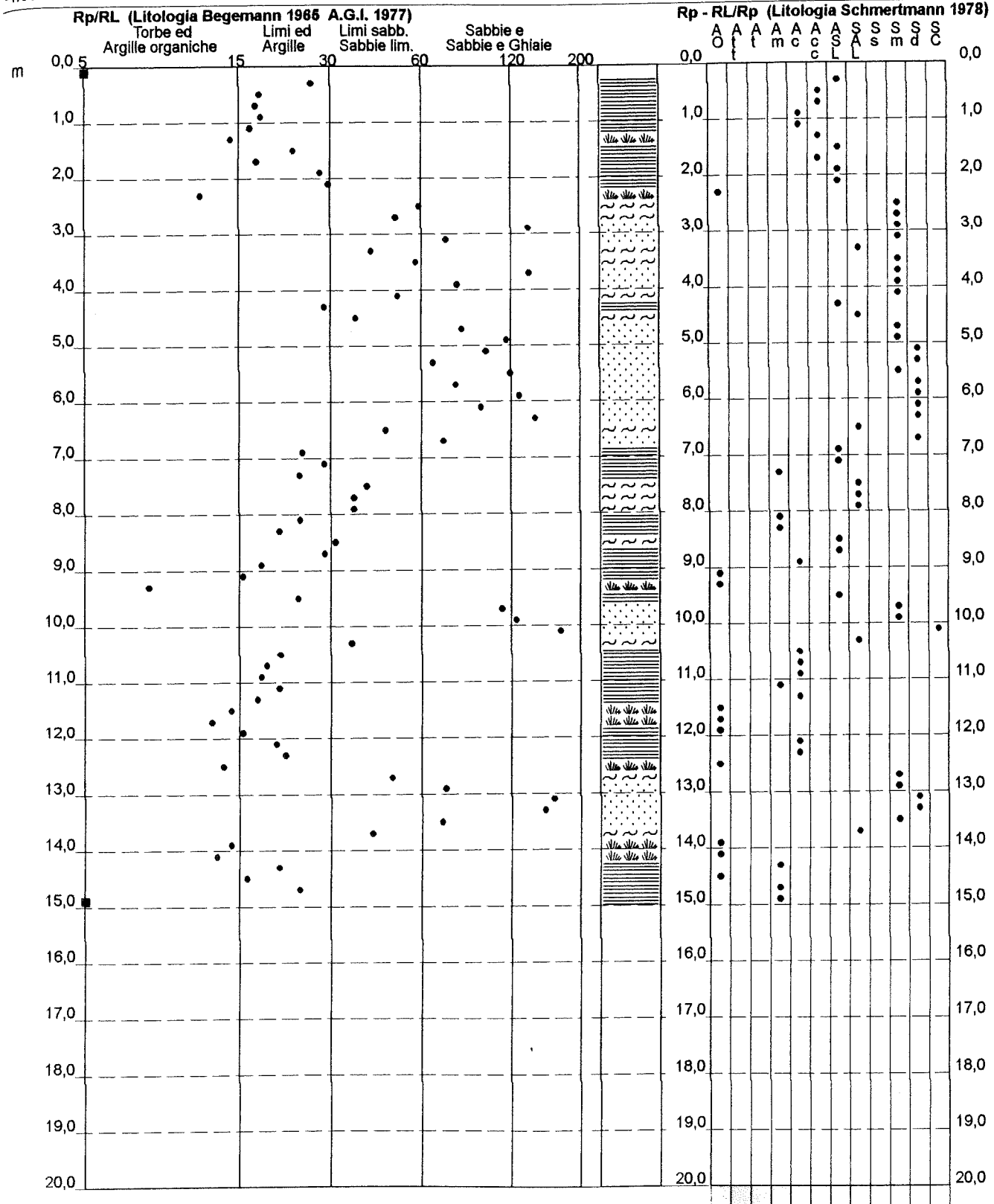
**PROVA PENETROMETRICA STATICA
 VALUTAZIONI LITOLOGICHE**

CPT 1

2.010496-033

- committente : Zuin Gabriella
 - lavoro : Ampliamento. edificio
 - località : Loc. Zerman - Via Bonisiolo
 - note :

- data : 27/06/2012
 - quota inizio : Piano Campagna
 - prof. falda : -1,65 m da quota inizio
 - scala vert. : 1 : 100



MODELLO GEOTECNICO DEL TERRENO

Penetrometria di riferimento : MOGLIANO 1

Committente : IMA CA'NOVA 2002 SRI
 Cantiere : MOGLIANO VENETO - TV

Data : 29/03/2011
 Quota zero : +0.12 M DA C.S.

QUOTE DELLO STRATO (m)	SPESSORE (cm)	INTERPRETAZIONI STRATIGRAFICA	Rp media MPa	Rl media kPa	E' MPa	φ (gradi)	Cu kPa
-0,30 -0,90	60	ARGILLA LIMOSA	1,4	65,7	5,1	0,0	69,7
-0,90 -1,90	100	LIMO SABBIOSO	4,2	127,8	8,2	34,2	0,0
-1,90 -3,90	200	ARGILLA LIMOSA CON INTERLIMBO DEB SABBIOSO	1,8	79,6	5,2	0,0	87,7
-3,90 -13,50	960	SABBIA	12,8	155,8	20,0	39,6	0,0
-13,50 -14,10	60	ARGILLA LIMOSA	1,9	86,1	5,3	0,0	95,2
-14,10 -18,50	440	SABBIA	17,8	172,2	27,2	42,5	0,0
-18,50 -20,00	150	LIMO ARGILLOSO	2,4	112,7	6,3	0,0	122,4

Simbologia

Rp : Resistenza alla punta (MPa)

Rl : Resistenza laterale (kPa)

E' : Modulo Edometrico (MPa)

Phi : Angolo d'attrito interno

Cu : Coesione non drenata (kPa)

MODELLO GEOTECNICO DEL TERRENO

Penetrometria di riferimento : MOGLIANO 2

Committente : IMM. CA'NOVA 2002 SRL
 Cantiere : MOGLIANO VENETO - TV

Data : 29/03/2011
 Quota zero : +0.18 M DA C.S.

QUOTE DELLO STRATO (m)		SPESSORE (cm)	INTERPRETAZIONE STRATIGRAFICA	Rp media MPa	RI media kPa	E' Mpa	ϕ (gradi)	Cu kPa
-0,30	-0,90	60	ARGILLA LIMOSA	1,0	52,1	3,7	0,0	49,
-0,90	-2,70	180	LIMO ARGILLOSO	2,2	119,4	6,0	0,0	102,
-2,70	-6,10	340	SABBIA	8,6	133,2	14,5	37,2	0,0
-6,10	-8,50	240	SABBIA LIMOSA	6,0	121,3	11,9	35,7	0,0
-8,50	-10,00	150	SABBIA	10,3	118,5	16,5	38,2	0,0

Simbologia

Rp : Resistenza alla punta (MPa)

RI : Resistenza laterale (kPa)

E' : Modulo Edometrico (MPa)

Phi : Angolo d'attrito interno

Cu : Coesione non drenata (kPa)

MODELLO GEOTECNICO DEL TERRENO

Penetrometria di riferimento : MOGLIANO 3

Committente : IMM CA'NOVA 2002 SRL
Cantiere : MOGLIANO VENETO - TV

Data : 29/03/2011
Quota zero : +0.28 M DA C.S.

QUOTE DELLO STRATO (m)	SPESSORE (cm)	INTERPRETAZIONI STRATIGRAFICA	Rp media (MPa)	Rl media (kPa)	E' (Mpa)	ϕ (gradi)	Cu (kPa)
-0,30 -1,10	80	ARGILLA LIMOSA	1,3	62,9	4,9	0,0	63,3
-1,10 -2,50	140	LIMO ARGILLOSO	2,6	127,3	7,0	0,0	129,0
-2,50 -3,30	80	LIMO SABBIOSO	1,9	51,0	5,2	29,5	0,0
-3,30 -5,90	260	SABBIA LIMOSA CON INTERC DI ARGILLA LIMOSA	5,8	90,0	11,7	35,5	0,0
-5,90 -11,70	580	SABBIA	16,1	149,1	24,3	41,5	0,0
-11,70 -12,30	60	ARGILLA LIMOSA	0,5	45,3	2,0	0,0	27,2
-12,30 -12,90	60	SABBIA LIMOSA	5,3	108,8	11,0	35,1	0,0
-12,90 -18,70	580	SABBIA	20,3	189,7	30,4	44,0	0,0
-18,70 -20,00	130	LIMO ARGILLOSO	2,3	86,1	7,0	0,0	114,8

Simbologia

Rp : Resistenza alla punta (MPa)

Rl : Resistenza laterale (kPa)

E' : Modulo Eometrico (Mpa)

ϕ : Angolo d'attrito interno

Cu : Coesione non drenata (kPa)

MODELLO GEOTECNICO DEL TERRENO

Penetrometria di riferimento : MOGLIANO A

Committente : IMM. CA'NOVA 2002 SRI
 Cantiere : MOGLIANO VENETO - TV

Data : 29/03/2011
 Quota zero : +0.28 M DA C.S.

QUOTE DELLO STRATO (m)	SPESORE (cm)	LITTI RPPRETAZIONE STRATIGRAFICA	Rp media MPa	Rl media (%)	E' Mpa	v (%)	Cu (%)
0,30 - 0,70	40	ARGILLA LIMOSA	1,5	61,2	4,5	0,3	63,8
0,70 - 1,10	100	LIMO ARGILLOSO	3,4	143,2	7,7	0,0	170,3
1,70 - 2,10	80	ARGILLA LIMOSA	1,7	100,3	6,1	0,0	86,7
2,50 - 2,90	120	LIMO	1,8	79,6	6,5	29,1	0,0
3,70 - 4,10	200	SABBIA LIMOSA	4,7	113,6	9,7	34,6	0,0
5,70 - 6,10	430	SABBIA	15,0	140,3	23,3	40,8	0,0

Indagine n. 23
 Ep. 1/2011
 Rl. Resistenza laterale
 (1%)
 E' Modulo di elasticità (MPa)
 Cu. Coefficiente di compressione
 C.S. Quota zero (m)

MODELLO GEOTECNICO DEL TERRENO

Penetrometria di riferimento n° MOGLIANO 5

Committente : IMM. CA'NOVA 2002 SRL
 Cantiere : MOGLIANO VENEZIO - TV

Data : 29/03/2011
 Quota zero : 40.18 M DA C.S.

QUOTE DELLO STRATO (m)	SPESSORE (cm)	INTERPRETAZIONE STRATIGRAFICA	Rp media (MPa)	RI media (kPa)	E' (Mpa)	φ (gradi)	Cu (kPa)
0,00 - 1,10	80	ARGILLA LIMOSA	1,7	103,7	5,8	0,0	12,0
1,10 - 2,90	180	LIMO SABBIOSO CON INTERCILI LIMO ARGILLOSO	3,4	97,5	6,9	32,7	0,0
2,90 - 3,30	40	LIMO ARGILLOSO	2,0	57,8	5,0	0,0	102,0
3,30 - 3,70	40	ARGILLA LIMOSA	0,7	54,4	2,6	0,0	22,0
3,70 - 10,00	630	SABBIA	10,7	150,3	17,0	38,4	0,0

Simbologia

Rp : Resistenza alla punta (MPa)

RI : Resistenza laterale (kPa)

E' : Modulo E.ometrico (MPa)

Phi : Angolo d'attrito interno

Cu : Coesione non drenata (kPa)

**PROVA PENETROMETRICA STATICA
 VALUTAZIONI LITOLOGICHE**

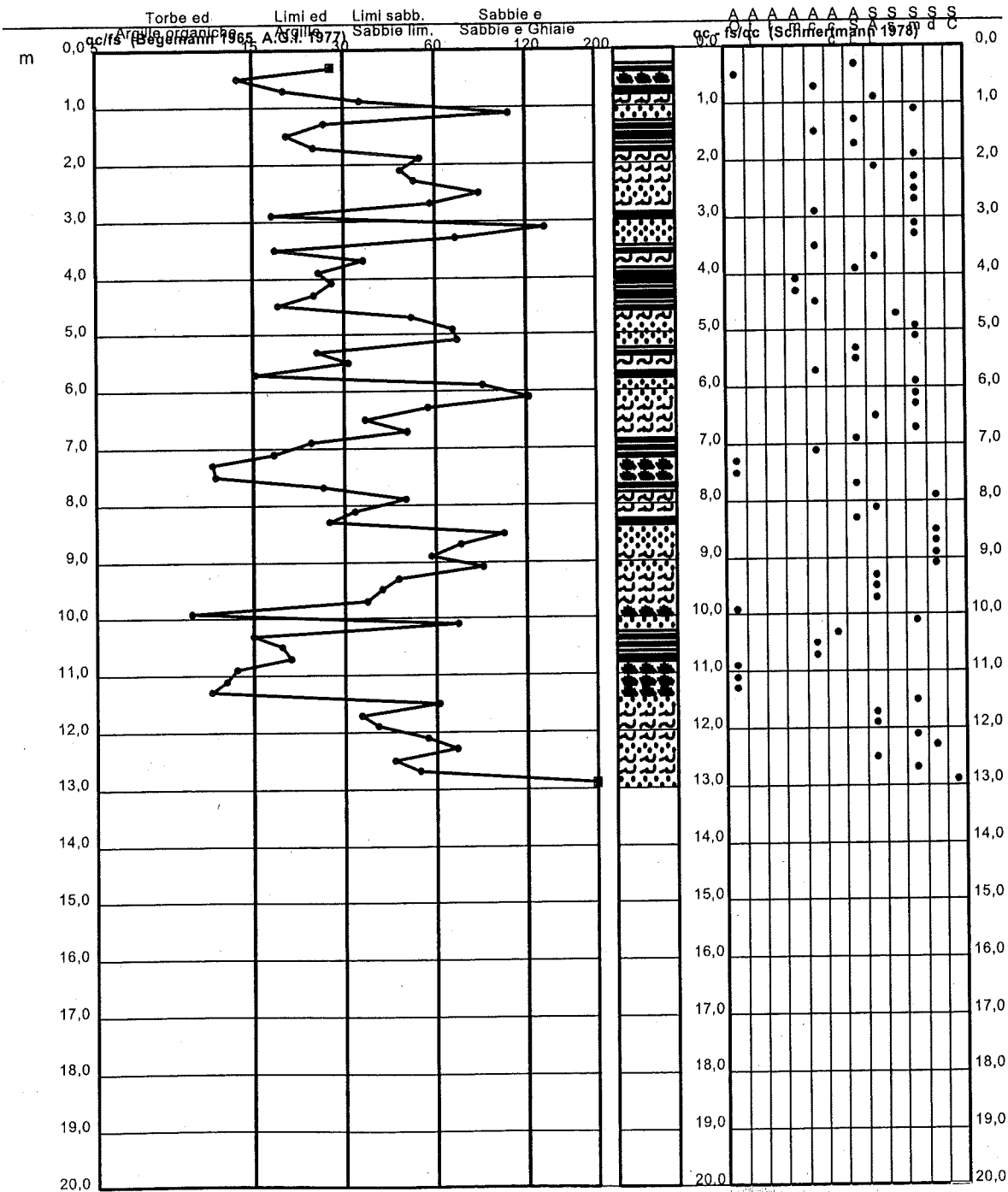
CPT 1

2.0105-150

- committente : Mahavir Rosso
 - lavoro :

- data : 19/03/2010.
 - quota inizio : Piano Campagna
 - falda : -0,80 da quota inizio
 - data di emissione :
 20/04/2010

- località : Mogliano V.to - Via del molino
 - assist. cantiere :



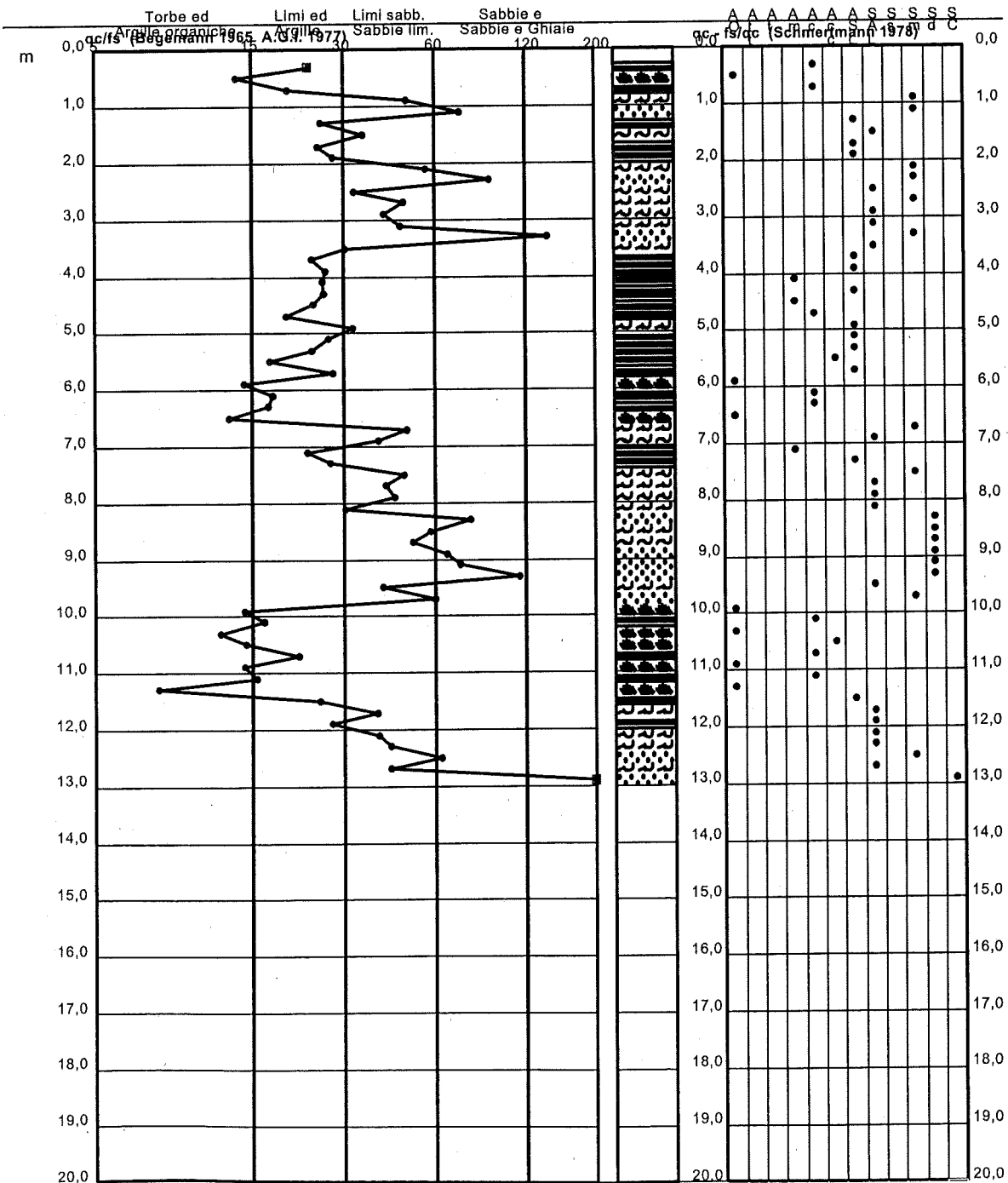
**PROVA PENETROMETRICA STATICA
 VALUTAZIONI LITOLOGICHE**

CPT 2

2.0105-150

- committente : Mahavir Rosso
 - lavoro : Realizzazione di un edificio residenziale
 - località : Mogliano V.to - Via del molino
 - assist. cantiere :

- data : 19/03/2010
 - quota inizio : Plano Campagna
 - falda : -0,80 da quota inizio
 - data di emissione : 20/04/2010

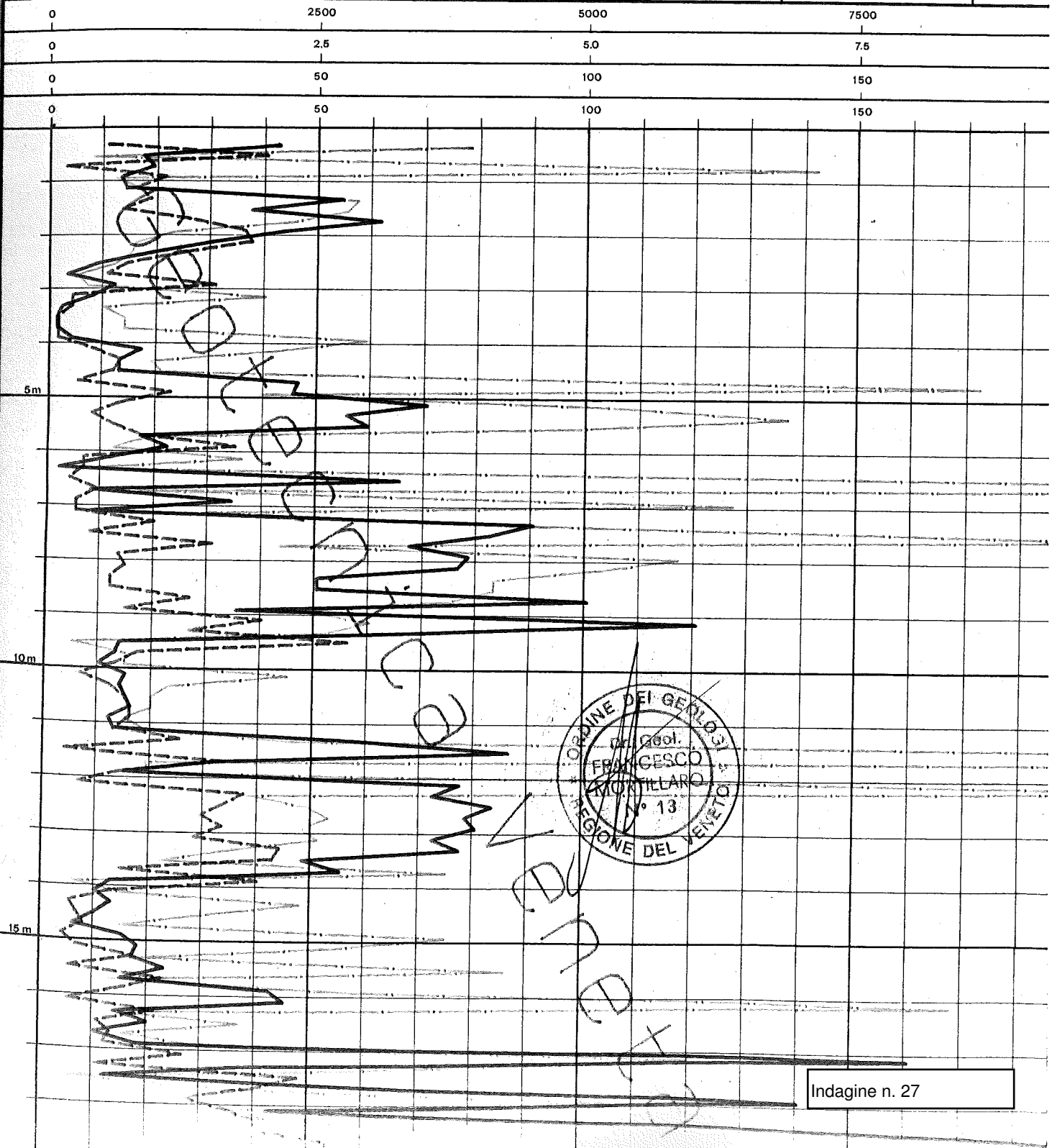


Dott. Francesco Mortillaro
Geologo

Geotecnica Veneta s.n.c.

Via Dosa 26 - 30030 Olmo di Martellago (Ve)
Tel. 041/908.157 - 908.905 - Fax 041/908.905

Committente	IDEA PROGETTI - Mogliano Veneto	Prova n°	44
Cantiere	Insedimenti Produttivi - ZERMAN (Tv)	Data	Ott. 91
Ubicazione	Vedi Planimetria		



Geotecnica Veneta s.n.c.
Via Dosa, 26 - Tel. 041/908.905 - 908.157
30030 Olmo di Maene (Mestre-Venezia)

Dott. F. Mortillaro

SONDAGGIO N° 10 COMMITTENTE IDEA PROGETTI - Mogliano Veneto (Iv) CANTIERE Zerman (Iv) UBICAZIONE Vedi Planimetria

QUOTA 0.00 ■ RIFERITA A piano campagna DATA INIZIO Ott. 91 DATA ULTIMAZIONE Ott. 91

ASSISTENTE OPERATORE Zorzetto F. TIPO DI ATTREZZATURA A ROTAZIONE

■ Campione indisturbato a pareti sottili (OSTERBERG) Campione rimaneggiato
Campione indisturbato a pareti sottili (SHELBY) Campione rimaneggiato Vane-Test
Campione rimaneggiato S. P. T.

Profondità m	Stratigrafia	Campioni		Carotaggio	R. Q. D.	Descrizione e caratteristiche del terreno	Pocket Penetr. Kg/cm ²	Torvane Kg/cm ²	Profon. in metri	S. P. T. Numero colpi	Vane-Test		Metodo di perforazione	Profon. in metri	Piezo-metro	Piezo-metro	Livello piezometrico
		Tipo	Num.								Profond.	Max kg/cm ²					
0.50						Limo argilloso marrone. Argilla debolmente limosa con fiamme di ossidazione e sostanze organiche vegetali.	1.3	0.45									
0.30						Sabbia fine limosa nocciola.											
1.40						Argilla limosa cenere nocciola con concrezioni calcaree e fiamme di ossidazione. Argilla cenere debolmente limosa (P.P. 1.0 kg/cm ² ; Tor 0.45 kg/cm ²)	3.9										
1.90		1		2.50													
3.10																	
3.50		2		3.50		Argilla debolmente limosa cenere (P.P. 1.9 kg/cm ² ; Tor 0.45 kg/cm ²). Limo argilloso con veli limo sabbiosi.	0.6	0.35									
4.10				4.10													
0.80						Sabbia fine cenere con livelli decimetrici di limo argilloso a m. 5.70 ed a m. 6.30.								5.00			
3.30														7.00			
0.50						Argilla debolmente limosa cenere. Sabbia fine grigia limosa.	0.5	0.25									
0.80						Limo argilloso grigio con sostanze organiche vegetali. Argilla debolmente limosa cenere. (P.P. 2.2 kg/cm ² ; Tor 0.65 kg/cm ²).	2.5	0.90									
1.60		3		9.50			2.1	0.90									
1.70				10.00		Sabbia fine limosa cenere	2.1	0.85									
0.50						Argilla limosa cenere con veli limo sabbiosi grigio scuri. Sabbia fine limosa nella parte alta.	1.7	0.60									
0.40							0.8	0.35									
1.40						Alternanze centimetriche di limo argilloso (P.P. 1.1 kg/cm ²), sabbia fine limosa ed argilla debolmente limosa (P.P. 1.4 + 1/7 kg/cm ²). Argilla limosa grigia con sostanze organiche vegetali. (P.P. 1.4 kg/cm ² ; Tor 0.51 kg/cm ²)	0.9	0.40									
0.70		4		14.10			1.0	0.40									
0.90				14.70		Limo sabbioso argilloso grigio con un livello di argilla limosa alla base (P.P. 1.4 + 1.7 kg/cm ² ; Tor 0.36 kg/cm ²).	1.4										
0.70				15.70		Argilla limosa grigia con sostanze organiche vegetali. (P.P. 1.1 + 1.2 kg/cm ² ; Tor 0.44 kg/cm ²).	1.7										
1.80		5		16.30		Argilla limosa con sostanze organiche vegetali, livelli e lenti di limo sabbioso; presente un livello di torba (20 cm) da m. 17.30.	1.0	0.50									
0.30						Limo argilloso grigio scuro. Sabbia fine limosa grigia con un livello di argilla debolmente limosa grigia a m. 18.20 (20 cm) (P.P. 1.6 + 2.1 kg/cm ² ; Tor 0.60 kg/cm ²).	1.0	0.54									
2.20							3.0										
2.7							2.7										
10.00						Sabbia fine limosa grigia.											

Geotecnica Veneta



N.B. : N° 4 cassette catalogatrici.
A fine perforazione si é spostata l'attrezzatura a circa 1 m di distanza e si é riperforato a distanza di nucleo fino a m. 2.00 per il rilevamento della quota della falda superficiale; m. 2.10 da piano campagna.

CAROTAGGIO CONTINUO A SECCO CON CAROTIERE SEMPLICE Ø 101 ■■; RIVESTIMENTO Ø 127 ■■

PIEZOMETRO A TUBO APERTO IN P.V.C. Ø 60 ■■ RIVESTITO CON TESSUTO NON TESSUTO.

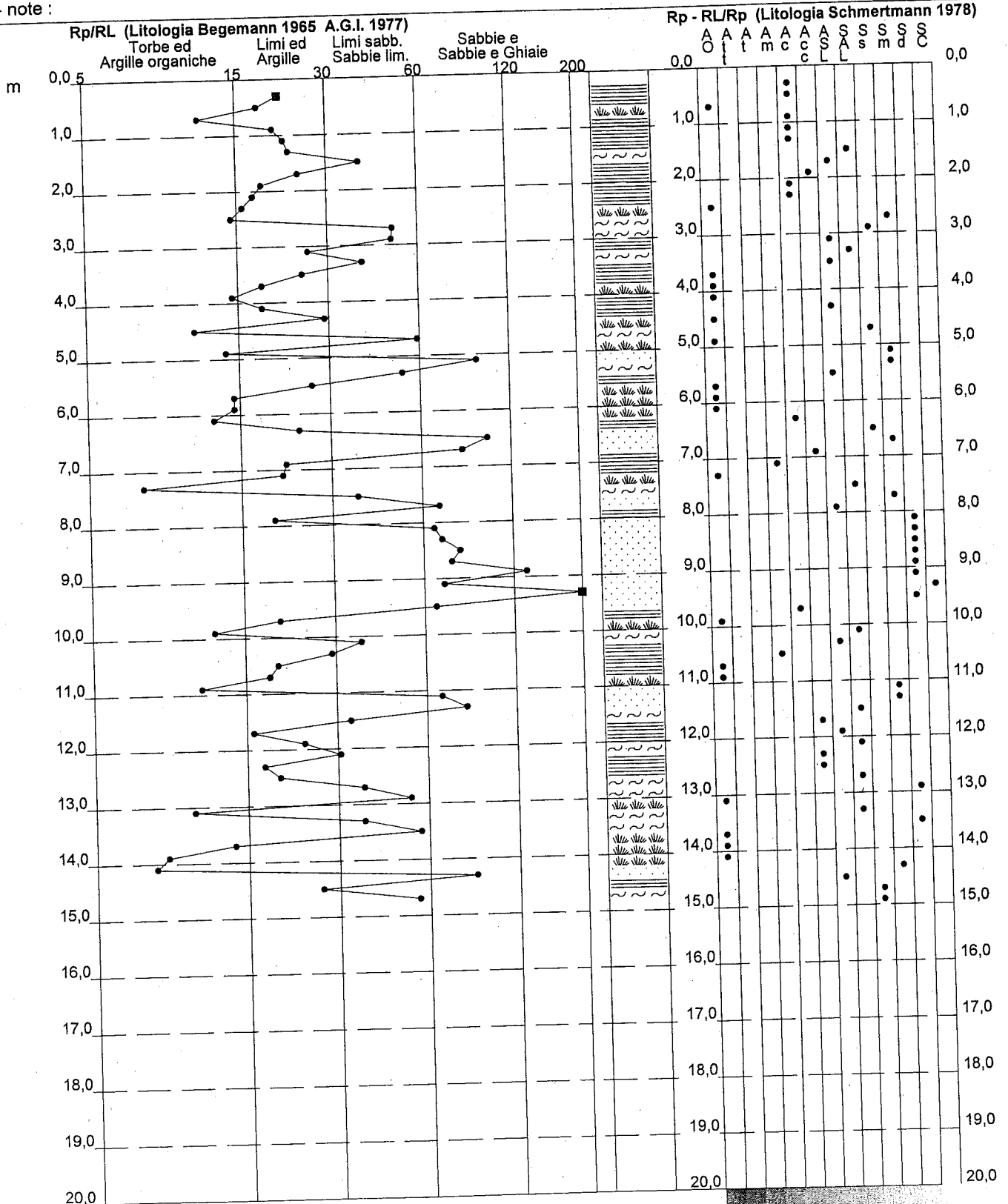
PROVA PENETROMETRICA STATICA VALUTAZIONI LITOLOGICHE

CPT 1

2.010496:038

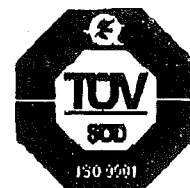
- committente : Ditta DA TOS-DANESIN
 - lavoro : Ampliamento Edificio Residenziale
 - localit  : Via Corridoni, 16 - Mogliano Veneto (Tv)
 - note :

- data : 26/01/2001
 - quota inizio : Piano Campagna
 - prof. falda : 1,80 m da quota inizio
 - scala vert.: 1 : 100



Indagine n. 29

GEOTECNICA VENETA S.r.l.
 Via Dosa, 26/A 30030 Olmo di Martellago (VE)
 Tel. 041/908157 - fax 041/908905
 e-mail gv@geotecnicaveneta.it



Ministero delle Infrastrutture e dei Trasporti
 CONCESSIONE PER PROVE DI LABORATORIO SUI TERRENI ED IN SITO (SETTORI a e c) N° 34839 DEL 13/04/06

TRINCEA N° : 1 COMMITTENTE : SCATTO SCAVI di Scatto Fabio Pratica : P09/094-ZE

CANTIERE : ZERMAN (TV) Data esecuzione: 04/08/09

Quota: 0.00 m rif. a P.C. Attrezzatura: Escavatore Sperimentatore: Dott. Geol. Zabeo M.

Documento n. 09/094-ZE/Tr-1 Rev. 0.0 del 04/08/09 Elaborato D.R. Controllato D.M.

Prof. in m.		Stratigrafia	Livello falda	CAMPIONI			DESCRIZIONE E CLASSIFICAZIONE DEL TERRENO (A.G.I. 1977)	PEN. kPa	TOR kPa
Prog.	Parz.			Tipo	n°	Prof.			
0	0.20			●	A	0.00	Limo argilloso bruno con sostanze organiche vegetali ed elementi di ghiaia. Limo debolmente argilloso e debolmente sabbioso nocciola, con radici, frustoli vegetali e frammenti lapidei.		
1	1.80								
2	2.00					3.00	Sabbia media debolmente limosa nocciola. Sabbia media debolmente limosa grigio - nocciola.		
2	0.40								
3	0.60								
3	3.00								
4									
5									
6									
7									
8									
9									

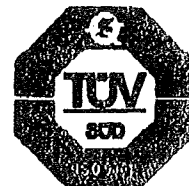
SCALA PROFONDITA' 1:50



● Campione medio per analisi chimiche raccolto in due contenitori di vetro da 1 Kg.

Indagine n. 31

GEOTECNICA VENETA S.r.l.
 Via Dosa, 26/A 30030 Olmo di Martellago (VE)
 Tel. 041/908157 - fax 041/908905
 e-mail gv@geotecnicaveneta.it



Ministero delle Infrastrutture e dei Trasporti
 CONCESSIONE PER PROVE DI LABORATORIO SUI TERRENI ED IN SITO (SETTORI a e c) N° 54839 DEL 13/04/06

TRINCEA N° : 2 COMMITTENTE : SCATTO SCAVI di Scatto Fabio Pratica : P09/094-ZE

CANTIERE : ZERMAN (TV) Data esecuzione: 04/08/09

Quota: 0.00 m rif. a P.C. Attrezzatura: Escavatore Sperimentatore: Dott. Geol. Zabeo M.

Documento n. 09/094-ZE/Tr-2 Rev. 0.0 del 04/08/09 Elaborato D.R. Controllato D.M.

Prof. in m.		Stratigrafia	Livello falda	CAMPIONI			DESCRIZIONE E CLASSIFICAZIONE DEL TERRENO (A.G.I. 1977)	PEN. kPa	TOR. kPa
Prog.	Parz.			Tipo	n°	Prof.			
0	0.20			A		0.00	Limo argilloso e sabbioso con abbondanti resti vegetali, frammenti di legno e rara ghiaia. Limo debolmente argilloso, talvolta debolmente sabbioso nocciola, con frequenti apparati radicali e frustoli vegetali fino a m 0.70. Sabbia media nocciola. Sabbia media grigio - nocciola.		
1	1.40								
2	0.70								
3	0.70								
3	3.00					3.00			
SCALA PROFONDITA' 1:50									
							● Campione medio per analisi chimiche raccolto in due contenitori di vetro da 1 Kg.		

Indagine n. 32

GEOTECNICA VENETA S.r.l.
 Via Dosa, 26/A 30030 Olmo di Martellago (VE)
 Tel. 041/908157 - fax 041/908905
 e-mail gv@geotecnicaveneta.it



Ministero delle Infrastrutture e dei Trasporti
 CONCESSIONE PER PROVE DI LABORATORIO SUI TERRENI ED IN SITO (SETTORI n e v) N° 34839 DEL 13/04/06

TRINCEA N° : 3		COMMITTENTE : SCATTO SCAVI di Scatto Fabio				Pratica : P09/094-ZE			
CANTIERE : ZERMAN (TV)					Data esecuzione: 04/08/09				
Quota: 0.00 m rif. a P.C.		Attrezzatura: Escavatore		Sperimentatore: Dott. Geol. Zabeo M.					
Documento n. 09/094-ZE/Tr-3		Rev. 0.0 del 04/08/09		Elaborato D.R.		Controllato D.M.			
Prof. in m.		Stratigrafia	Livello falda	CAMPIONI			DESCRIZIONE E CLASSIFICAZIONE DEL TERRENO (A.G.I. 1977)	PEN. kPa	TOR. kPa
Prog.	Puz.			Tipo	n°	Prof.			
0	0.30			A		0.00	Limo argilloso con ghiaio, cotto, frammenti di legno, blocchi di calcestruzzo e sostanze organiche vegetali. Limo argilloso e sabbioso nocciola.		
1	1.50								
2	1.80		2.10			2.60	Sabbia media debolmente limosa nocciola. Sabbia media grigio chiara - nocciola, satura da m 2.40.		
2	0.40								
3	2.20		2.10			2.60	SCALA PROFONDITA' 1:50		
3	0.40								
4	2.60								
5									
6									
7									
8									
9									



● Campione medio per analisi chimiche raccolto in due contenitori di vetro da 1 Kg.
 N.B. : quota P.C. - 0.50 m rispetto a P.C. Tr 1 e Tr 2

Indagine n. 33

MODELLO GEOTECNICO DEL TERRENO

Penetrometria di riferimento : MOGLIANO V.TO 1

Committente : DE LAZZARI S.R.L.
 Cantiere : MOGLIANO V.TO (TV)

Data : 05/01/2010
 Quota zero : +0.15 m da c.s.

QUOTE DELLO STRATO (m)		SPESSORE (cm)	INTERPRETAZIONE STRATIGRAFICA	Rp media MPa	Rl media kPa	E' Mpa	ϕ (gradi)	Cu kPa
-0,30	-1,10	80	ARGILLA LIMOSA	1,3	61,2	4,6	0,0	63,8
-1,10	-2,30	120	LIMO ARGILLOSO	3,3	129,2	7,4	0,0	164,1
-2,30	-5,10	280	SABBIA LIMOSA	6,8	134,1	12,8	36,2	0,0
-5,10	-8,10	300	SABBIA	19,7	153,2	29,6	43,6	0,0
-8,10	-9,30	120	LIMO ARGILLOSO	3,4	104,3	8,0	0,0	170,0
-9,30	-13,90	460	SABBIA	14,0	136,9	21,5	40,3	0,0
-13,90	-15,00	110	LIMO SABBIOSO	3,3	117,0	7,4	32,7	0,0

Simbologia

Rp : Resistenza alla punta (MPa)

Rl : Resistenza laterale (kPa)

E' : Modulo Edometrico (MPa)

Phi : Angolo d'attrito interno

Cu : Coesione non drenata (kPa)

MODELLO GEOTECNICO DEL TERRENO

Penetrometria di riferimento : MOGLIANO V.TO 2

Committente : DE LAZZARI S.R.L.
 Cantiere : MOGLIANO V.TO (TV)

Data : 05/01/2010
 Quota zero : + 0.46 m da c.s.

QUOTE DELLO STRATO (m)		SPESSORE (cm)	INTERPRETAZIONE STRATIGRAFICA	Rp media MPa	RI media kPa	E' Mpa	ϕ (gradi)	Cu kPa
-0,30	-1,30	100	ARGILLA LIMOSA	1,2	42,2	3,6	0,0	62,2
-1,30	-2,10	80	LIMO ARGILLOSO	2,7	108,8	7,2	0,0	136,4
-2,10	-3,90	180	SABBIA LIMOSA	6,2	89,9	12,1	35,8	0,0
-3,90	-4,90	100	LIMO	4,9	111,5	10,4	34,8	0,0
-4,90	-8,50	360	SABBIA	20,6	159,0	31,0	44,1	0,0
-8,50	-9,90	140	LIMO SABBIOSO	5,0	111,7	9,5	34,9	0,0
-9,90	-15,00	510	SABBIA	16,4	149,9	24,3	41,7	0,0

Simbologia

Rp : Resistenza alla punta (MPa)

RI : Resistenza laterale (kPa)

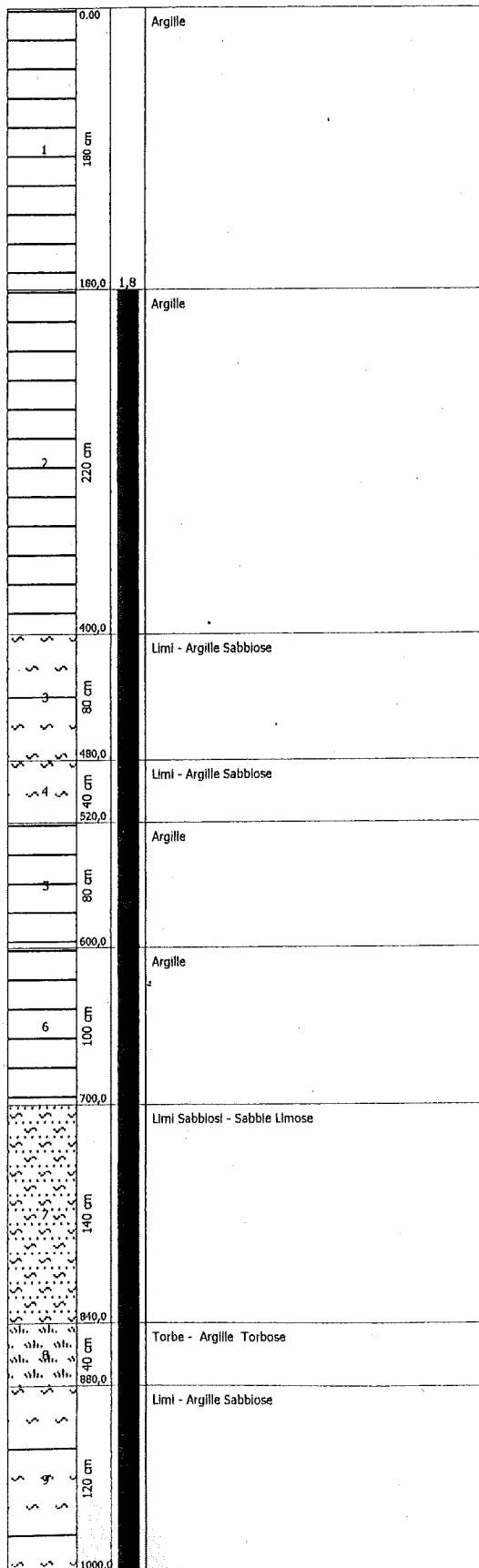
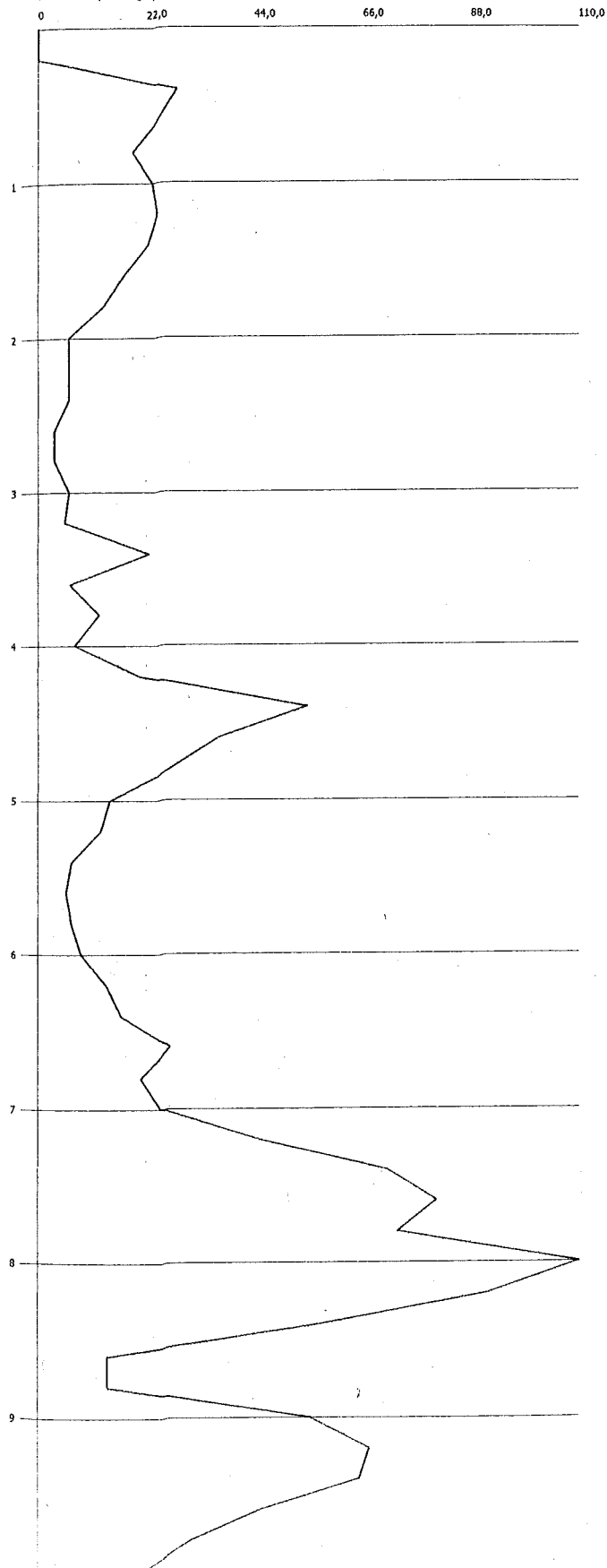
E' : Modulo Edometrico (MPa)

Phi : Angolo d'attrito interno

Cu : Coesione non drenata (kPa)

Resistenza punta Qc (Kg/cm²)

Interpretazione Stratigrafica (Begemann 1965)



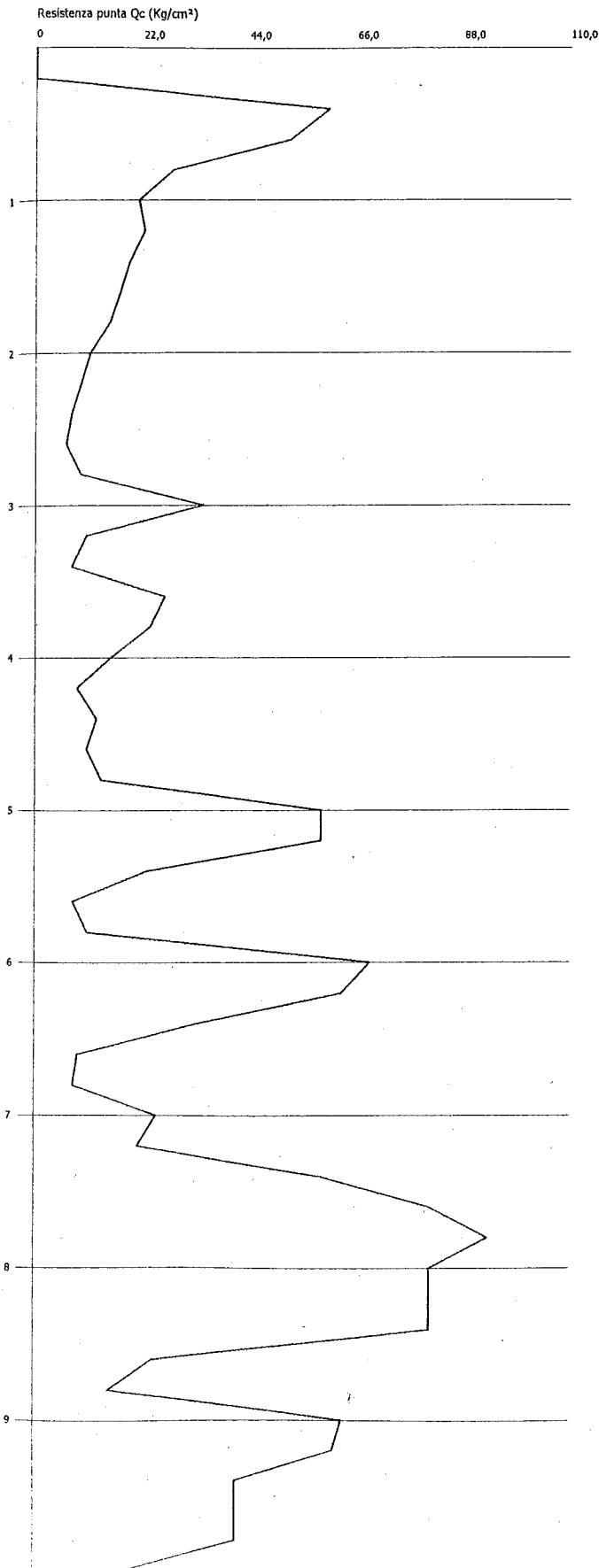
Studio Geologico
Dottor Celeste Granziera

Probe CPT - Cone Penetration Nr.2
Strumento utilizzato... DEEP DRILL
Diagramma Resistenze qc fs

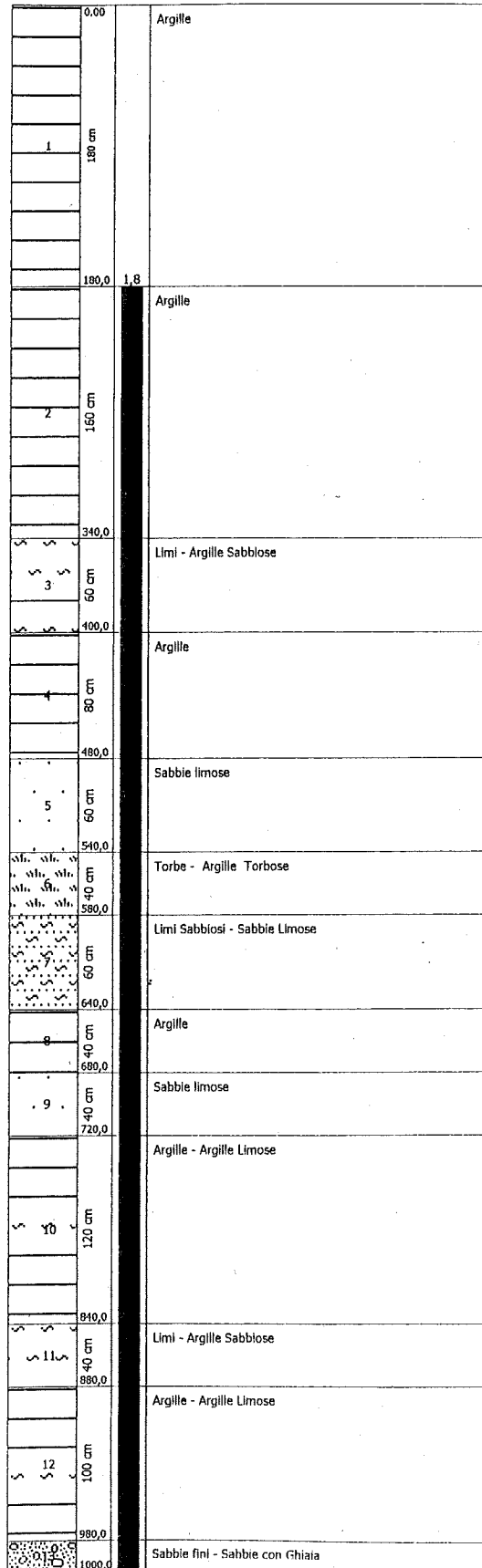
Committente : Tesser Costruzioni S.r.l.
Cantiere : Costruzione bifamiliare
Località : Mogliano, via Folbe

Data :27/07/2010

Scala 1:44



Interpretazione Stratigrafica (Begemann 1965)



MODELLO GEOTECNICO DEL TERRENO

Penetrometria di riferimento : MOGLIANO 1

Committente : COSTR. IMM. DE LAZZARI S.R.L.
 Cantiere : MOGLIANO V.TO - VIA TAVONI

Data : 16/09/2010
 Quota zero : + 0.32 M DA C.S.

QUOTE DELLO STRATO (m)	SPESSORE (cm)	INTERPRETAZIONE STRATIGRAFICA	Rp media MPa	Rl media kPa	E' Mpa	φ (gradi)	Cu kPa
-0,30 -1,50	120	LIMO ARGILLOSO	2,4	125,8	5,6	0,0	236,3
-1,50 -7,50	600	SABBIA	8,9	137,8	15,6	37,4	885,02
-7,50 -8,30	80	ARGILLA LIMOSA	1,3	95,2	4,3	0,0	127,5
-8,30 -9,30	100	SABBIA LIMOSA	10,3	160,5	17,5	38,2	1026,12
-9,30 -10,10	80	ARGILLA LIMOSA	1,4	90,1	4,0	0,0	135,15
-10,10 -11,50	140	SABBIA LIMOSA	15,7	195,3	24,1	41,3	1567,89
-11,50 -12,30	80	LIMO	2,6	73,1	6,4	31,2	255
-12,30 -13,90	160	ARGILLA LIMOSA	1,6	71,4	5,1	0,0	158,1
-13,90 -15,70	180	SABBIA LIMOSA CON INT DI LIMO	9,2	149,6	16,0	37,6	922,533
-15,70 -20,10	440	ARGILLA LIMOSA	1,6	81,9	5,3	0,0	156,245
-20,10 -22,70	260	SABBIA LIMOSA CON INT LIMOSE	4,2	129,7	8,2	34,1	415,062
-22,70 -24,30	160	ARGILLA LIMOSA	1,5	96,9	5,4	0,0	154,275
-24,30 -25,10	80	SABBIA LIMOSA	7,6	193,8	13,6	36,7	762,45
-25,10 -26,10	100	ARGILLA LIMOSA	2,0	133,3	5,6	0,0	204
-26,10 -26,50	40	SABBIA LIMOSA	8,4	159,8	16,4	37,1	836,4
-26,50 -28,90	240	ARGILLA LIMOSA	2,2	142,8	5,0	0,0	217,6
-28,90 -30,00	110	SABBIA LIMOSA	7,0	187,7	12,5	36,3	695,64

Simbologia

Rp : Resistenza alla punta (MPa)

Rl : Resistenza laterale (kPa)

E' : Modulo Edometrico (MPa)

Phi : Angolo d'attrito interno

Cu : Coesione non drenata (kPa)

MODELLO GEOTECNICO DEL TERRENO

Penetrometria di riferimento : MOGLIANO 2

Committente : COSTR. IMM. DE LAZZARI S.R.L.
 Cantiere : MOGLIANO V.TO - VIA TAVONI

Data : 15/09/2010
 Quota zero : + 0.16 M DA C.S.

QUOTE DELLO STRATO (m)		SPESSORE (cm)	INTERPRETAZIONE STRATIGRAFICA	Rp media MPa	RI media kPa	E' Mpa	φ (gradi)	Cu kPa
-0,30	-0,50	20	TERRENO SABBIOSO	8,6	183,6	16,8	37,2	0,0
-0,50	-1,90	140	ARGILLA LIMOSA	1,6	109,8	5,7	0,0	80,9
-1,90	-3,10	120	LIMO	1,3	40,8	5,0	26,7	0,0
-3,10	-7,30	420	SABBIA	8,8	124,7	15,2	37,4	0,0
-7,30	-8,10	80	ARGILLA LIMOSA	1,4	69,7	5,0	0,0	67,6
-8,10	-9,10	100	SABBIA LIMOSA	9,3	170,0	15,0	37,6	0,0
-9,10	-9,50	40	ARGILLA LIMOSA	1,0	163,2	3,6	0,0	48,5
-9,50	-11,10	160	SABBIA	15,0	184,5	22,4	40,9	0,0
-11,10	-13,50	240	ARGILLA LIMOSA	1,5	57,2	5,1	0,0	75,7
-13,50	-15,00	150	SABBIA LIMOSA	8,7	153,5	14,2	37,3	0,0

Simbologia

Rp : Resistenza alla punta (MPa)

RI : Resistenza laterale

(kPa)

E' : Modulo Edometrico (MPa)

Phi : Angolo d'attrito interno

Cu : Coesione non drenata (kPa)

1.2 Stratigrafia locale

Come accennato in premessa il sito in esame è stato oggetto di una precedente indagine ai fini geotecnici, tramite la quale è stata ricostruita la seguente stratigrafia locale:

Prof. (m):	Descrizione:
da 0,0 a ~ 0,8	<i>Argille limose – limi argillosi</i>
da ~ 0,8 a ~ 3,5	<i>Sabbie – sabbie limose</i>
da ~ 3,6 a ~ 6,5	<i>Argille limose – limi argillosi</i>
da ~ 6,5 a ~ 13,0	<i>Alternanze fra strati sabbioso-limosi e argilloso limosi</i>

Al fine di rilevare la profondità della falda freatica, nel foro di sondaggio è stato installato un piezometro, nel periodo marzo-aprile sono state eseguite alcune misure che hanno evidenziato la superficie freatica a profondità comprese fra 0,80 e 0,85 m da p.c..

1.3 Individuazione del punto di prelievo

Poiché l'esecuzione del fabbricato e del lago comporterà lo scavo di circa 270 m³, è stato sufficiente prelevare un unico campione di terreno (art. 2.1.5) da avviare al laboratorio chimico accreditato per le analisi chimiche previste (vedi allegati). Sia il prelievo che le analisi sono state eseguite a cura di Kimia S.r.l. di Ponzano V.to (TV).

Il punto di prelievo è indicato in Fig. 2 ed è individuato dalle coordinate:

Gaus-Boaga (Fuso Est) long.: 2.301.495 E

lat.: 5.050.446 N

L'area oggetto d'intervento è identificata nel catasto del comune di Mogliano V.to nel Fog. 6°, m.n. 460 e 461.

MODELLO GEOTECNICO DEL TERRENO

Penetrometria di riferimento : MOGLIANO 3

Committente : GEOM. MICHELE SALOMONI
Cantiere : MOGLIANO V.TO - VIA MOLINO

Data : 11/03/2008
Quota zero : -0.80 m DA C.S.

QUOTE DELLO STRATO (m)		SPESSORE (cm)	INTERPRETAZIONE STRATIGRAFICA	Rp media (kg/cm ²)	RL media (kg/cm ²)	E' (kg/cm ²)	φ (gradi)	Cu (kg/cm ²)
-0,30	-0,50	20	Terreno di riporto	56	0,68	110	/	2,81
-0,50	-1,70	120	Argilla limosa	15	0,73	55	/	0,75
-1,70	-2,70	100	Limo sabbioso	31	0,84	61	32	/
-2,70	-4,10	140	Argilla prob organica	6	0,37	23	/	0,31
-4,10	-5,70	160	Argilla limosa	17	0,59	53	/	0,85
-5,70	-6,70	100	Sabbia limosa	75	1,02	136	37	/
-6,70	-8,30	160	Argilla limosa con int limosa	12	0,61	40	/	0,61
-8,30	-9,50	120	Sabbia	111	1,25	172	39	/
-9,50	-11,10	160	Argilla limosa	12	0,64	44	/	0,61
-11,10	-12,40	130	Sabbia limosa	135	1,62	211	40	/

Simbologia:

- Rp : Resistenza alla punta (kg/cm²).
- RL : Attrito laterale locale (kg/cm²).
- E' : Modulo Edometrico (kg/cm²).
- Φ : Angolo d'attrito interno (gradi).
- Cu : Coesione non drenata (kg/cm²).

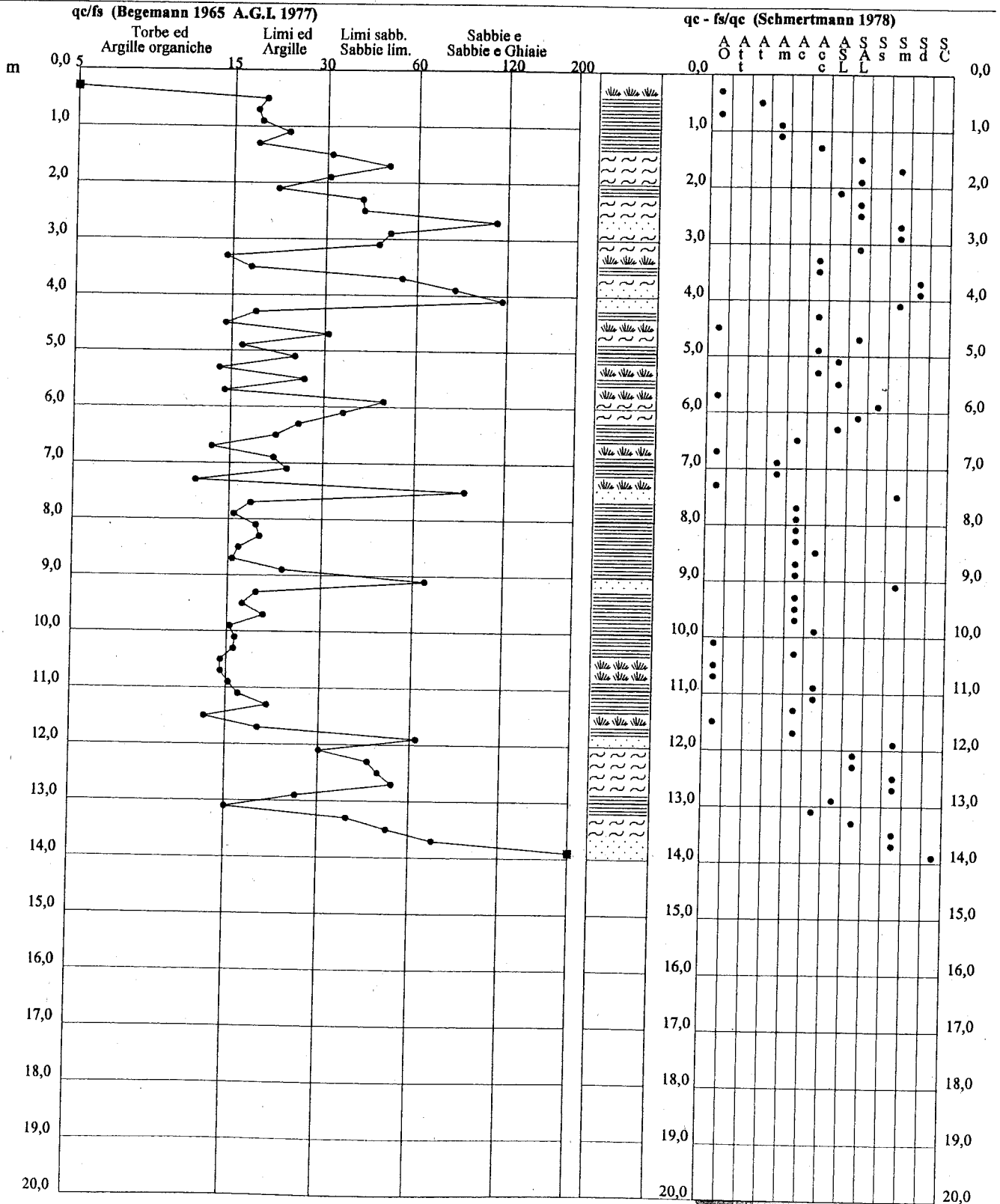
**PROVA PENETROMETRICA STATICA
 VALUTAZIONI LITOLOGICHE**

CPT 1

2.0105-150

- committente : Amadi Silvia
 - lavoro : Recupero funzionale fabbricato residenziale
 - località : Mogliano V.to - Via Ronzinella
 - assist. cantiere :

- data : 13/02/2010
 - quota inizio : Piano Campagna
 - falda : -1,05 da quota inizio
 - data di emissione : 02/12/2010



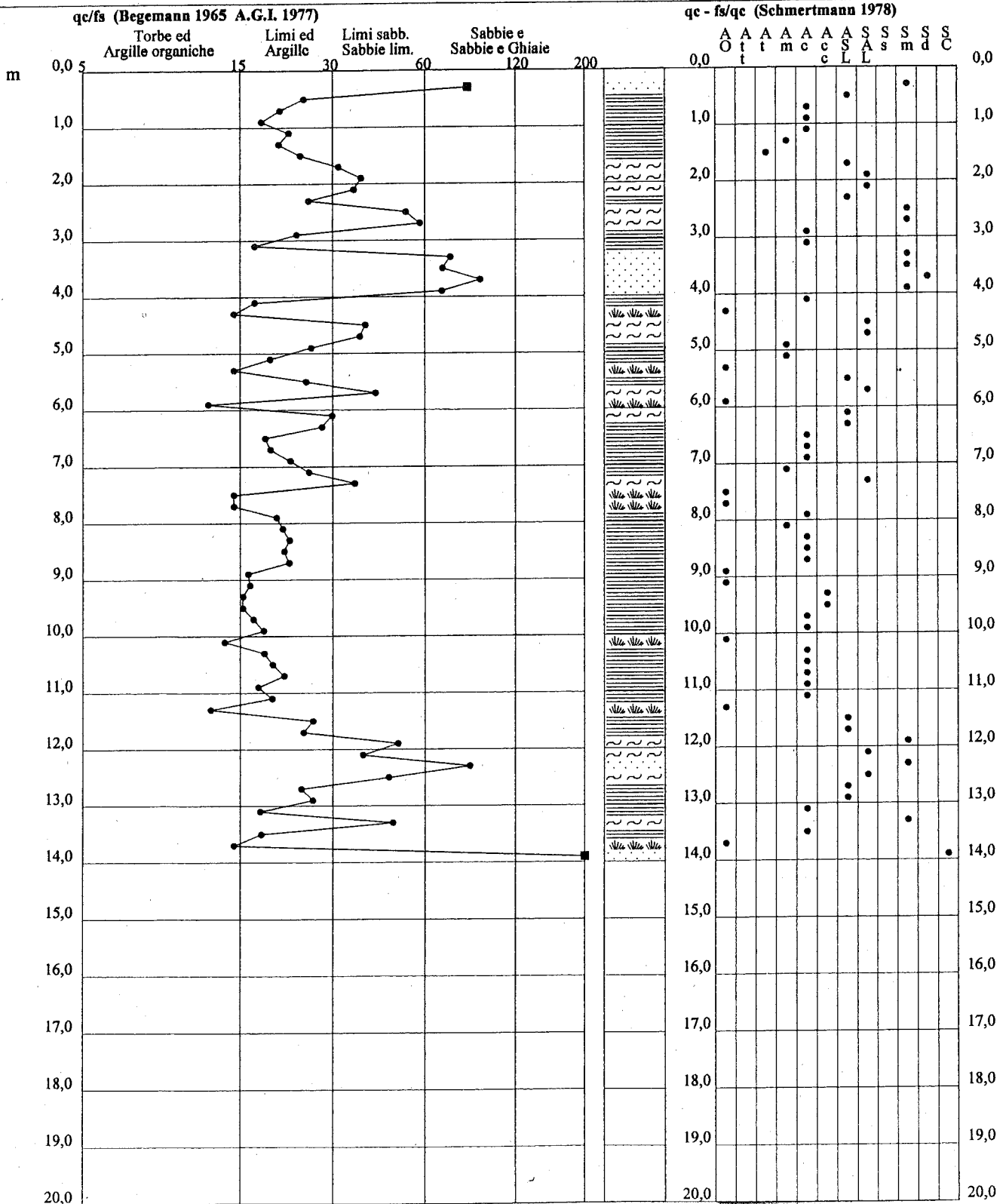
**PROVA PENETROMETRICA STATICA
 VALUTAZIONI LITOLOGICHE**

CPT 2

2.0105-150

- committente : Amadi Silvia
 - lavoro : Recupero funzionale fabbricato residenziale
 - località : Mogliano V.to - Via Ronzinella
 - assist. cantiere :

- data : 13/02/2010
 - quota inizio : Piano Campagna
 - falda : -1,05 da quota inizio
 - data di emissione :
 02/12/2010



DATI VALORI DI RESISTENZA - LITOLOGIA (Begemann)

CPT01

1/1

mittente: Dott. Geol. Sergio Motta
via Cà Marchesi - Mogliano Veneto (TV)
13/01/2011

Penetrometro statico PAGANI TG 63-200
da 20 t (con anello allargatore).
Punta meccanica tipo Begemann
Diametro = 35,7 mm
Angolo di apertura = 60°
Ap = 10 cm², At = 20cm², Am = 150cm²
Velocità di avanzamento = 2cm/s

acqua in foro (m): -1.20 Quota inizio: p.c.

Prof. (m)	Letture di punta	Letture tot.	q ₀ (kg/cm ²)	f _s (kg/cm ²)	q ₀ /f _s	Rf (%)	Litologia (Begemann) Raccomandazioni AGI, 1977	Interpretazione stratigrafica
0.20	0	0	-	-	-	-	-	
0.40	11	25	11.06	0.93	-	-	Argilla organica e torba	
0.60	11	25	11.08	0.93	11.87	8.42	Limo sabbioso	
0.80	37	49	37.11	0.80	39.76	2.52	Limo sabbioso	
1.00	34	42	34.14	0.53	42.67	2.34	Sabbia e sabbia densa	
1.20	53	78	53.17	1.67	99.69	1.00	Argilla limosa	
1.40	33	59	33.19	1.73	19.92	5.02	Limo sabbioso	
1.60	45	53	45.22	0.53	26.09	3.83	Sabbia e sabbia densa	
1.80	66	85	66.25	1.27	124.22	0.81	Sabbia limosa	
2.00	60	72	60.28	0.80	47.59	2.10	Sabbia limosa	
2.20	49	74	49.30	1.67	61.63	1.62	Argilla organica e torba	
2.40	21	30	21.33	0.60	12.80	7.81	Argilla limosa	
2.60	12	26	12.36	0.93	20.60	4.85	Argilla organica e torba	
2.80	6	13	6.39	0.47	6.84	14.61	Argilla organica e torba	
3.00	5	11	5.41	0.40	11.60	8.62	Sabbia e sabbia densa	
3.20	32	41	32.44	0.60	81.10	1.23	Sabbia limosa	
3.40	36	45	36.47	0.60	60.78	1.65	Sabbia e sabbia densa	
3.60	44	57	44.50	0.87	74.16	1.35	Argilla limosa	
3.80	21	35	21.52	0.93	24.84	4.03	Argilla limosa	
4.00	16	25	16.55	0.60	17.73	5.64	Limo sabbioso	
4.20	19	34	19.58	1.00	32.63	3.06	Argilla limosa	
4.40	17	26	17.61	0.60	17.61	5.68	Limo sabbioso	
4.60	20	33	20.63	0.87	34.39	2.91	Limo sabbioso	
4.80	28	39	28.66	0.73	33.07	3.02	Limo sabbioso	
5.00	25	34	25.69	0.60	35.03	2.85	Argilla limosa	
5.20	8	18	8.72	0.67	14.53	6.88	Sabbia limosa	
5.40	30	46	30.75	1.07	46.12	2.17	Limo sabbioso	
5.60	36	54	36.77	1.20	34.47	2.90	Limo sabbioso	
5.80	36	47	36.80	0.73	30.67	3.26	Argilla organica e torba	
6.00	9	15	9.83	0.40	13.40	7.46	Limo sabbioso	
6.20	12	21	12.86	0.60	32.14	3.11	Limo sabbioso	
6.40	17	21	17.88	0.27	29.81	3.36	Limo sabbioso	
6.60	9	14	9.91	0.33	37.17	2.69	Limo sabbioso	
6.80	9	18	9.94	0.60	29.82	3.35	Limo sabbioso	
7.00	8	18	8.97	0.67	14.94	6.69	Argilla limosa	
7.20	10	18	10.99	0.53	16.49	6.06	Argilla limosa	
7.40	11	21	12.02	0.67	22.54	4.44	Argilla limosa	
7.60	29	39	30.05	0.67	45.07	2.22	Sabbia limosa	
7.80	54	79	55.08	1.67	82.61	1.21	Sabbia e sabbia densa	
8.00	70	89	71.10	1.27	42.66	2.34	Limo sabbioso	
8.20	13	35	14.13	1.47	11.16	8.96	Argilla organica e torba	
8.40	10	25	11.16	1.00	7.61	13.14	Argilla organica e torba	
8.60	13	21	14.19	0.53	14.19	7.05	Argilla limosa	
8.80	10	16	11.21	0.40	21.03	4.76	Argilla limosa	
9.00	50	68	51.24	1.20	128.11	0.78	Sabbia e sabbia densa	
9.20	42	58	43.27	1.07	36.06	2.77	Limo sabbioso	
9.40	34	48	35.30	0.93	33.09	3.02	Limo sabbioso	
9.60	35	58	36.32	1.53	38.92	2.57	Limo sabbioso	
9.80	42	50	43.35	0.53	28.27	3.54	Limo sabbioso	
10.00	38	49	39.38	0.73	73.84	1.35	Sabbia e sabbia densa	

MODELLO GEOTECNICO DEL TERRENO

Penetrometria di riferimento : MOGLIANO 1

Committente : ARCH. B. VIVIAN
Cantiere : MOGLIANO VENETO

Data : 23/04/2010
Quota zero : -0.07 M DA C.S.

QUOTE DELLO STRATO (m)	SPESSORE (cm)	INTERPRETAZIONE STRATIGRAFICA	Rp media MPa	RI media kPa	E' Mpa	ϕ (gradi)	Cu kPa
-0,30 -1,30	100	LIMO SABBIOSO	2,1	59,8	5,9	30,2	0,0
-1,30 -2,10	80	ARGILLA PROB ORGANICA	0,3	25,5	1,3	0,0	16,6
-2,10 -11,90	980	SABBIA	13,2	134,9	20,3	39,8	0,0
-11,90 -12,70	80	ARGILLA LIMOSA	2,2	122,4	4,4	0,0	112,2
-12,70 -14,50	180	SABBIA	19,6	184,4	28,9	43,6	0,0
-14,50 -16,70	220	ALTERNANZE DI LIMO ARGILLOSO E LIMO SABBIOSO	6,0	174,9	10,8	35,7	0,0
-16,70 -20,90	420	SABBIA	13,7	174,9	21,0	40,1	0,0
-20,90 -25,10	420	ALT DI LIMO ARGILLOSO E LIMO SABBIOSO	2,9	107,8	6,9	0,0	145,5
-25,10 -26,30	120	SABBIA	8,0	192,7	14,6	36,9	0,0
-26,30 -28,50	220	ARGILLA LIMOSA	2,6	139,1	6,9	0,0	129,4
-28,50 -30,00	150	SABBIA LIMOSA	8,2	198,2	15,2	37,0	0,0

Simbologia

Rp : Resistenza alla punta (MPa)

RI : Resistenza laterale

(kPa)

E' : Modulo Edometrico (MPa)

Phi : Angolo d'attrito interno

Cu : Coesione non drenata (kPa)

SONDAGGIO GEOGNOSTICO N.1

SCALA 1 : 33

Pagina 1/1

Riferimento: ARCH. BIANCHIN - F.LLI PACCAGNAN	Sondaggio: 1
Località: MAZZOCCO - VIA MASCAGNI - MOGLIANO VENETO (TV)	Quota: 9
Impresa esecutrice: STUDIO GEOLOGICO BERNARDI	Data: 06-08-2011
Coordinate:	Redattore: BERNARDI MARCO
Perforazione: AD ELICA CONTINUA	

o	R	A	Pz	metri	LITOLOGIA	Campioni	RP	VT	Prel. %	S.P.T.	RQD %	prof.	DESCRIZIONE	
mm	v	r	s	ball.					0 --- 100	S.P.T.	N	0 --- 100	m	
					0.3									TERRENO AGRARIO
				1										ARGILLA LIMOSA GIALLASTRA
				2										
				2.2										SABBIA GRIGIA
				3										
				4										
													4.0	

SONDAGGIO GEOGNOSTICO N.2

SCALA 1 : 33

Pagina 1/1

Riferimento: ARCH. BIANCHIN - F.LLI PACCAGNAN	Sondaggio: 2
Località: MAZZOCCO - VIA MASCAGNI - MOGLIANO VENETO (TV)	Quota: 9
Impresa esecutrice: STUDIO GEOLOGICO BERNARDI	Data: 06-08-2011
Coordinate:	Redattore: BERNARDI MARCO
Perforazione: AD ELICA CONTINUA	

o mm	R v	A r s	Pz	metri bit	LITOLOGIA	Campioni	RP	VT	Prel. % 0 --- 100	S.P.T.		RQD % 0 --- 100	prof. m	DESCRIZIONE
										S.P.T.	N			
													0,3	TERRENO AGRARIO
				1									1,5	ARGILLA LIMOSA GIALLASTRA
				2									3,3	SABBIA LIMOSA GIALLASTRA
				3									4,0	SABBIA GRIGIA
				4										

SONDAGGIO GEOGNOSTICO N.3

SCALA 1:33

Pagina 1/1

Riferimento: ARCH. BIANCHIN - F.LLI PACCAGNAN	Sondaggio: 3
Località: MAZZOCCO - VIA MASCAGNI - MOGLIANO VENETO (TV)	Quota: 9
Impresa esecutrice: STUDIO GEOLOGICO BERNARDI	Data: 06-08-2011
Coordinate:	Redattore: BERNARDI MARCO
Perforazione: AD ELICA CONTINUA	

σ mm	R v	A r	A s	Pz	metri batt.	LITOLOGIA	Campioni	RP	VT	Prel. % 0 --- 100	S.P.T.		RQD % 0 --- 100	prof. m	DESCRIZIONE		
											S.P.T.	N					
					0										0.3	TERRENO AGRARIO	
					1											0.3	ARGILLA LIMOSA GIALLASTRA
					2											2.0	SABBIA LIMOSA GIALLASTRA
					3											3.3	SABBIA GRIGIA
					4											4.0	

SONDAGGIO AMBIENTALE N.4

SCALA 1 : 33

Pagina 1/1

Riferimento: F.LLI PACCAGNAN	Sondaggio: 4
Località: VIA SASSI - MOGLIANO V. (TV)	Quota: 9
Impresa esecutrice: STUDIO GEOLOGICO BERNARDI	Data: 02-09-2011
Coordinate:	Redattore: BERNARDI MARCO
Perforazione: AD ELICA CONTINUA	

o mm	R v	A r s	Pz	metri batt.	LITOLOGIA	Campioni	RP	VT	S.P.T.		RQD % 0 --- 100	prof. m	DESCRIZIONE
									S.P.T.	N			
													TERRENO AGRARIO
												0,3	ARGILLA LIMOSA
				1								1,0	

SONDAGGIO AMBIENTALE N.5

SCALA 1 : 33

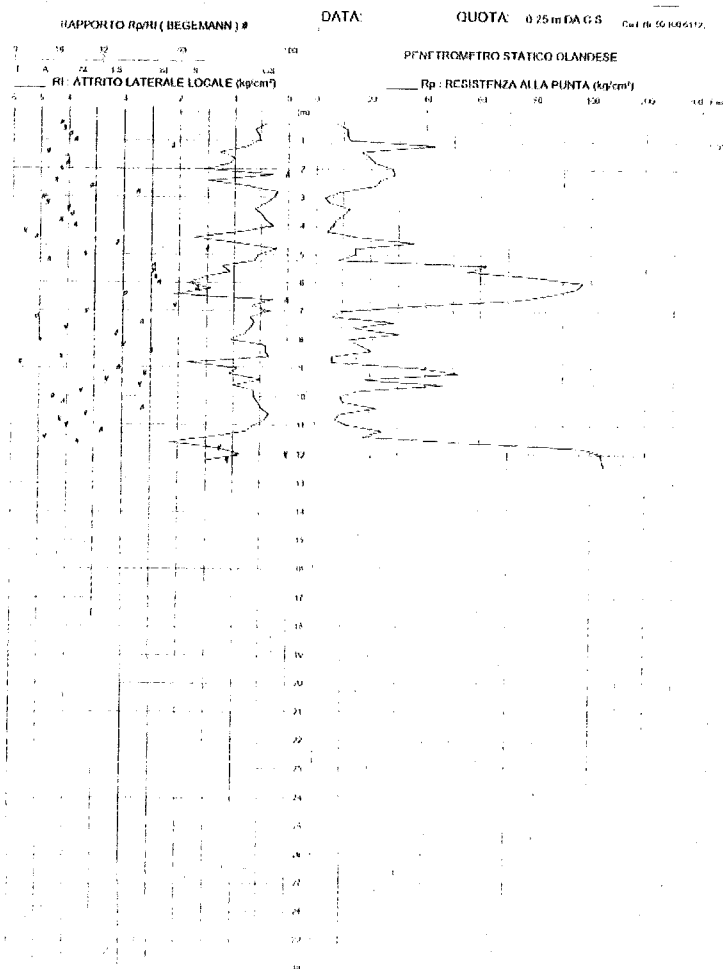
Pagina 1/1

Riferimento: F.LLI PACCAGNAN	Sondaggio: 5
Località: VIA SASSI - MOGLIANO V. (TV)	Quota: 9
Impresa esecutrice: STUDIO GEOLOGICO BERNARDI	Data: 02-09-2011
Coordinate:	Redattore: BERNARDI MARCO
Perforazione: AD ELICA CONTINUA	

o mm	R v	A r s	Pz	metri bat.	LITOLOGIA	Campioni	RP	VT	S.P.T.		RQD %		prof. m	DESCRIZIONE
									S.P.T.	N	0 --- 100	0 --- 100		
				1									0,3	TERRENO AGRARIO
													1,0	ARGILLA LIMOSA

MODELLO GEOTECNICO:

Recenti indagini geognostiche condotte in zona limitrofa all'area di intervento (di cui si riporta i risultati di una prova penetrometrica statica CPT) hanno evidenziato la presenza di un primo strato dal piano campagna fino a -2.70m di profondità costituito da argilla limosa, un secondo strato tra le quote -2.70m e -4.30m di argilla probabilmante organica, un terzo strato tra le quote -4.30m e -5.30m di limo argilloso, un quarto strato tra le quote -5.30m e -6.90m di sabbia limosa, un quinto strato tra le quote -6.90m e -8.90m di limo argilloso con intercalazioni limose, un sesto strato tra le quote -8.90m e -11.50m di limo argilloso con intercalazioni limose, a cui fa seguito un ultimo strato di sabbia.



Risultati della prova penetrometrica statica

Via S. Gerardo Fico, 18
10090 Livorno di Corsignano, TN
Tel. 0571 99 101 Fax 0571 99 102

RAPPORTO FOR. BEGEVANI =

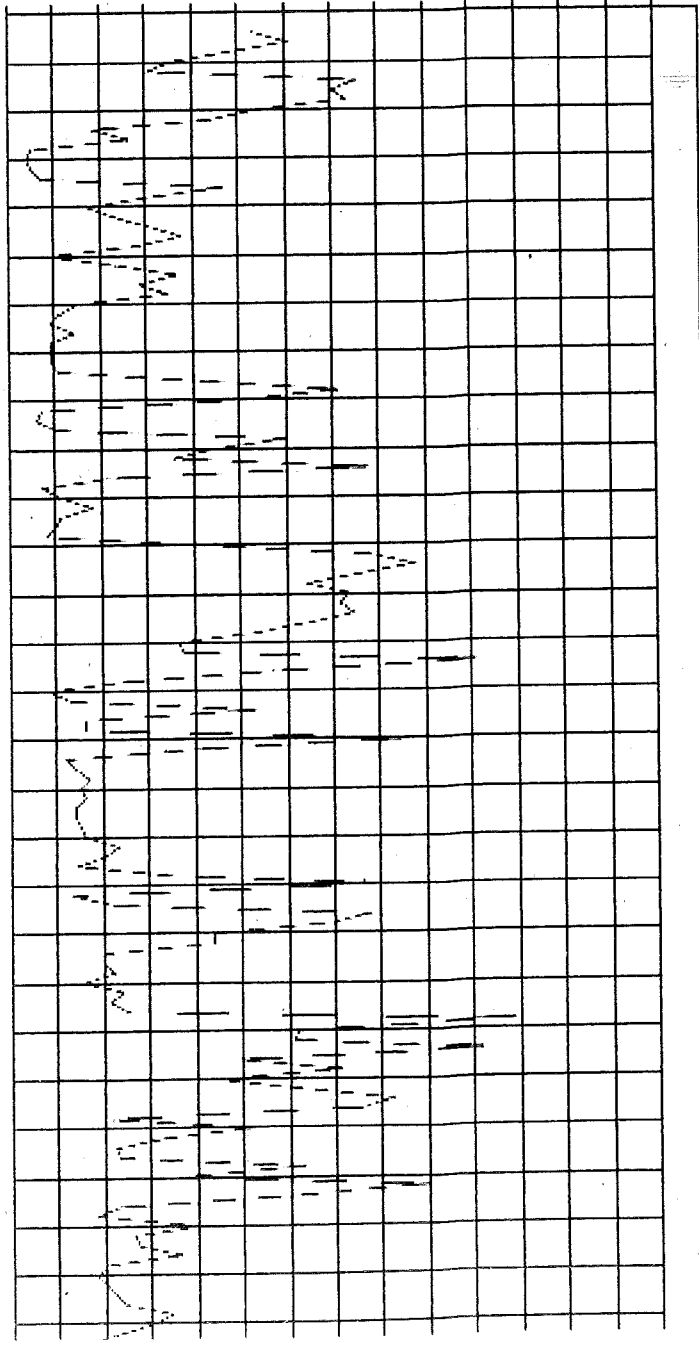
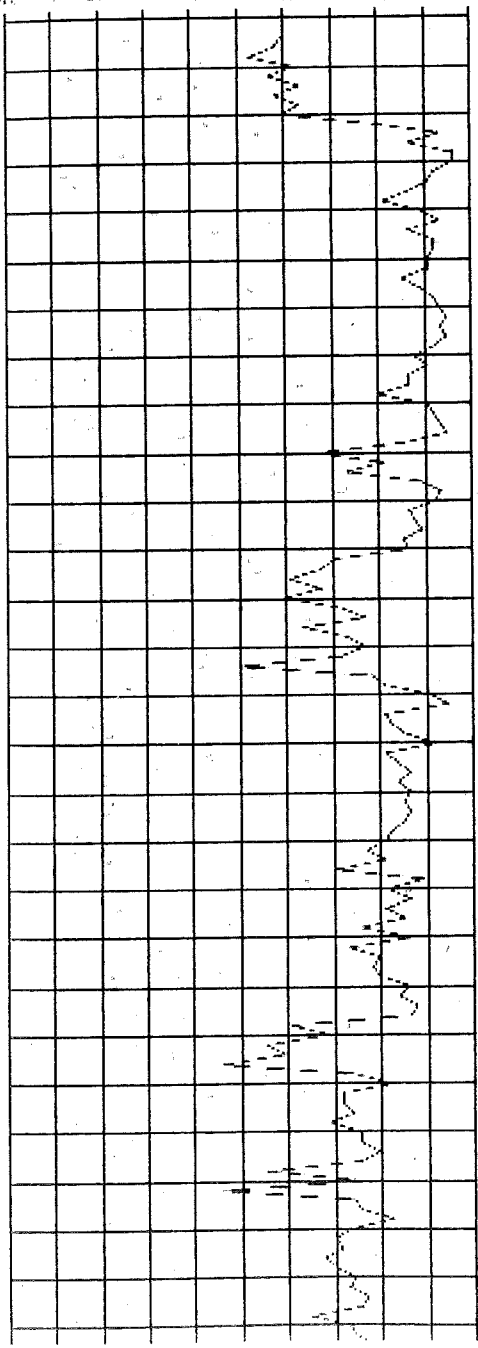
COMMITTENTE
CANTIERE: VOGLIANO TO TO
FENETROMETRIA: VOGLIANO
DATA: 09/06/2011 QUOTA: 4004 MCA 00



FENETROMETRO STAT. DO. DI LANCESE

PIA AFFRITO LATERALE LOCALE KR3

FO. RESISTENZA ALLA PUNTA VRS



MODELLO GEOTECNICO DEL TERRENO

Penetrometria di riferimento : MOGLIANO 1

Committente : IMM. CA'NOVA 2002 SRL
 Cantiere : MOGLIANO VENETO - TV

Data : 29/03/2011
 Quota zero : +0.12 M DA C.S.

QUOTE DELLO STRATO (m)	SPESSORE (cm)	INTERPRETAZIONE STRATIGRAFICA	Rp media MPa	RI media kPa	E' Mpa	φ (gradi)	Cu kPa
-0,30 -0,90	60	ARGILLA LIMOSA	1,4	65,7	5,1	0,0	69,7
-0,90 -1,90	100	LIMO SABBIOSO	4,2	127,8	8,2	34,2	0,0
-1,90 -3,90	200	ARGILLA LIMOSA CON INTERC LIMO DEB SABBIOSO	1,8	79,6	5,2	0,0	87,7
-3,90 -13,50	960	SABBIA	12,8	155,8	20,0	39,6	0,0
-13,50 -14,10	60	ARGILLA LIMOSA	1,9	86,1	5,3	0,0	95,2
-14,10 -18,50	440	SABBIA	17,8	172,2	27,2	42,5	0,0
-18,50 -20,00	150	LIMO ARGILLOSO	2,4	112,7	6,3	0,0	122,4

Simbologia

Rp : Resistenza alla punta (MPa)

RI : Resistenza laterale

(kPa)

E' : Modulo Edometrico (MPa)

Phi : Angolo d'attrito interno

Cu : Coesione non drenata (kPa)

MODELLO GEOTECNICO DEL TERRENO

Penetrometria di riferimento : MOGLIANO 2

Committente : IMM. CA'NOVA 2002 SRL
 Cantiere : MOGLIANO VENETO - TV

Data : 29/03/2011
 Quota zero : +0.18 M DA C.S.

QUOTE DELLO STRATO (m)		SPESSORE (cm)	INTERPRETAZIONE STRATIGRAFICA	Rp media MPa	RI media kPa	E' Mpa	ϕ (gradi)	Cu kPa
-0,30	-0,90	60	ARGILLA LIMOSA	1,0	52,1	3,7	0,0	49,3
-0,90	-2,70	180	LIMO ARGILLOSO	2,2	119,4	6,0	0,0	107,7
-2,70	-6,10	340	SABBIA	8,6	133,2	14,5	37,2	0,0
-6,10	-8,50	240	SABBIA LIMOSA	6,0	121,3	11,9	35,7	0,0
-8,50	-10,00	150	SABBIA	10,3	118,5	16,5	38,2	0,0

Simbologia

Rp : Resistenza alla punta (MPa)

RI : Resistenza laterale

(kPa)

E' : Modulo Edometrico (MPa)

Phi : Angolo d'attrito interno

Cu : Coesione non drenata (kPa)

MODELLO GEOTECNICO DEL TERRENO

Penetrometria di riferimento : MOGLIANO 3

Committente : IMM. CA'NOVA 2002 SRL
 Cantiere : MOGLIANO VENETO - TV

Data : 29/03/2011
 Quota zero : +0.28 M DA C.S.

QUOTE DELLO STRATO (m)		SPESSORE (cm)	INTERPRETAZIONE STRATIGRAFICA	Rp media MPa	Rl media kPa	E' Mpa	ϕ (gradi)	Cu kPa
-0,30	-1,10	80	ARGILLA LIMOSA	1,3	62,9	4,9	0,0	63,8
-1,10	-2,50	140	LIMO ARGILLOSO	2,6	127,3	7,0	0,0	129,0
-2,50	-3,30	80	LIMO SABBIOSO	1,9	51,0	5,2	29,5	0,0
-3,30	-5,90	260	SABBIA LIMOSA CON INTERC DI ARGILLA LIMOSA	5,8	90,0	11,7	35,5	0,0
-5,90	-11,70	580	SABBIA	16,1	149,1	24,3	41,5	0,0
-11,70	-12,30	60	ARGILLA LIMOSA	0,5	45,3	2,0	0,0	27,2
-12,30	-12,90	60	SABBIA LIMOSA	5,3	108,8	11,0	35,1	0,0
-12,90	-18,70	580	SABBIA	20,3	189,7	30,4	44,0	0,0
-18,70	-20,00	130	LIMO ARGILLOSO	2,3	86,1	7,0	0,0	114,8

Simbologia

Rp : Resistenza alla punta (MPa)

Rl : Resistenza laterale (kPa)

E' : Modulo Edometrico (MPa)

Phi : Angolo d'attrito interno

Cu : Coesione non drenata (kPa)

MODELLO GEOTECNICO DEL TERRENO

Penetrometria di riferimento : MOGLIANO 4

Committente : IMM. CA'NOVA 2002 SRL
 Cantiere : MOGLIANO VENETO - TV

Data : 29/03/2011
 Quota zero : +0.28 M DA C.S.

QUOTE DELLO STRATO (m)	SPESSORE (cm)	INTERPRETAZIONE STRATIGRAFICA	Rp media MPa	RI media kPa	E' Mpa	ϕ (gradi)	Cu kPa
-0,30 -0,70	40	ARGILLA LIMOSA	1,3	61,2	4,5	0,0	63,8
-0,70 -1,70	100	LIMO ARGILLOSO	3,4	148,2	7,7	0,0	170,3
-1,70 -2,50	80	ARGILLA LIMOSA	1,7	100,3	6,1	0,0	86,7
-2,50 -3,70	120	LIMO	1,8	29,5	6,5	29,1	0,0
-3,70 -5,70	200	SABBIA LIMOSA	4,7	113,6	9,7	34,6	0,0
-5,70 -10,00	430	SABBIA	15,0	146,7	23,3	40,9	0,0

Simbologia

Rp : Resistenza alla punta (MPa)

RI : Resistenza laterale

(kPa)

E' : Modulo Edometrico (MPa)

Phi : Angolo d'attrito interno

Cu : Coesione non drenata (kPa)

MODELLO GEOTECNICO DEL TERRENO

Penetrometria di riferimento : MOGLIANO 5

Committente : IMM. CA'NOVA 2002 SRL
 Cantiere : MOGLIANO VENETO - TV

Data : 29/03/2011
 Quota zero : +0.18 M DA C.S.

QUOTE DELLO STRATO (m)	SPESSORE (cm)	INTERPRETAZIONE STRATIGRAFICA	Rp media MPa	RI media kPa	E' Mpa	ϕ (gradi)	Cu kPa
-0,30 -1,10	80	ARGILLA LIMOSA	1,7	103,7	5,8	0,0	82,9
-1,10 -2,90	180	LIMO SABBIOSO CON INTERC DI LIMO ARGILLOSO	3,4	97,5	6,9	32,8	0,0
-2,90 -3,30	40	LIMO ARGILLOSO	2,0	57,8	5,0	0,0	102,0
-3,30 -3,70	40	ARGILLA LIMOSA	0,7	54,4	2,6	0,0	33,2
-3,70 -10,00	630	SABBIA	10,7	150,3	17,0	38,4	0,0

Simbologia

Rp : Resistenza alla punta (MPa)

RI : Resistenza laterale
(kPa)

E' : Modulo Edometrico (MPa)

Phi : Angolo d'attrito interno

Cu : Coesione non drenata (kPa)



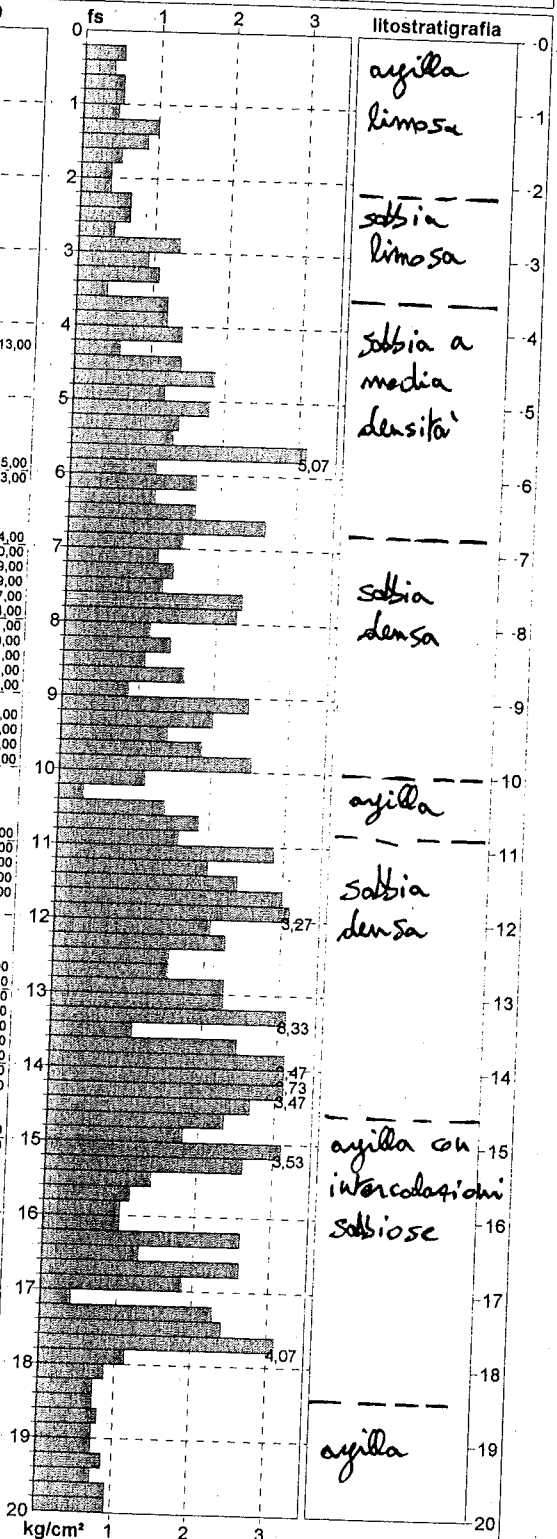
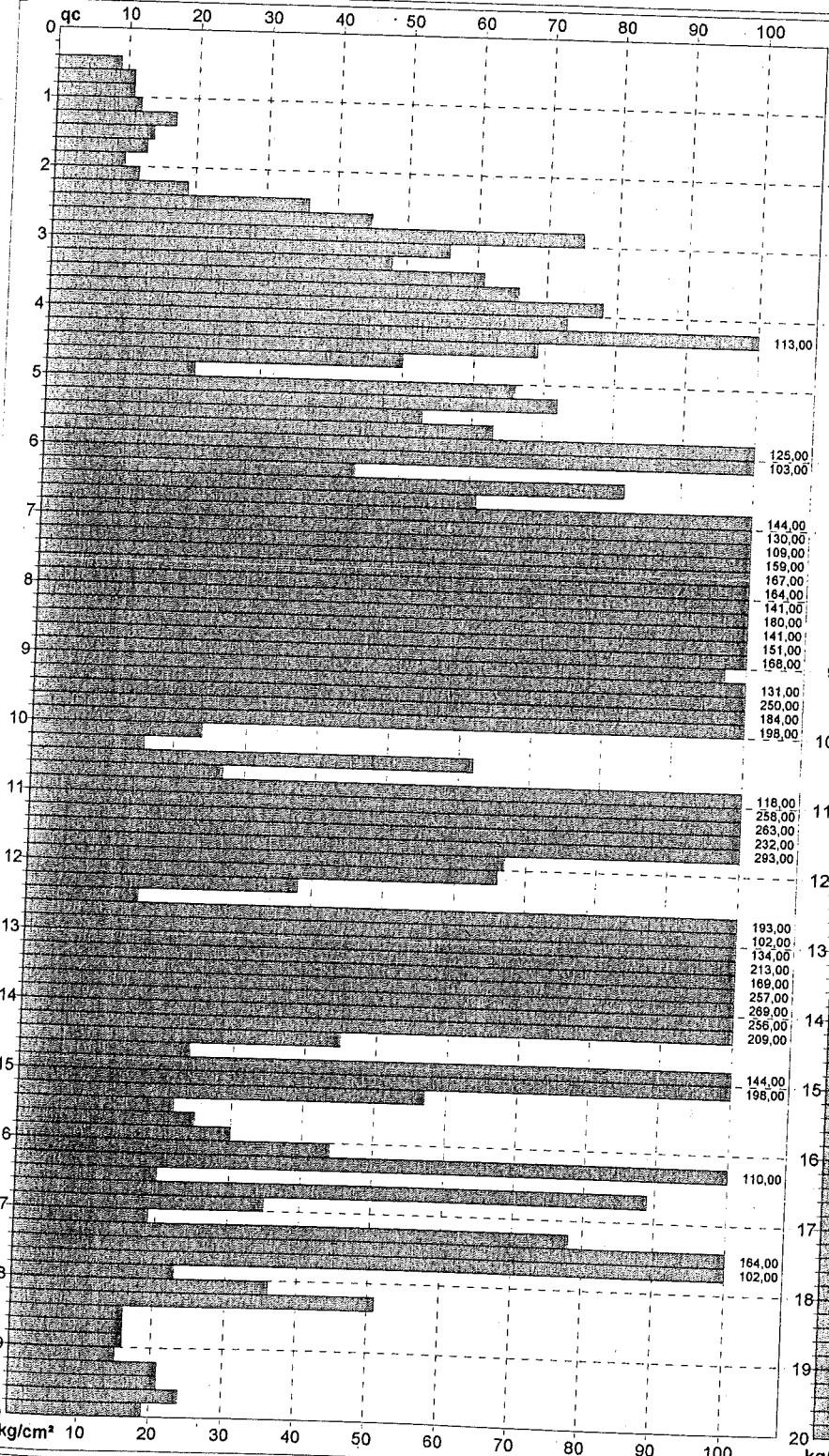
0064
 Studio Geologico - Geotecnico
 Dott. Geol. Bernardi Marco
 Via San Paolo, 2 - Crespano (TV)

PROVA PENETROMETRICA STATICA MECCANICA DIAGRAMMI DI RESISTENZA E LITOLOGIA

n°	1
riferimento certificato n°	017-10

Committente: ATER-Treviso
 Cantiere: Via Monte Pasubio
 Località: Mogliano V. (TV)

U.M.:	kg/cm ²	Data eseg.:	19/01/2010
Scala:	1:100	Data certificato:	19/01/2010
Pagina:	1	Preforo:	m
Elaborato:		Falda:	



Coord. Relative	Coord. Geografiche	Litologia:	Personalizzata	Quota ass.:
Xr: m	Xg:	Penetrometro:	TG63-200	Corr.astine: kg/ml
Yr: m	Yg:	Responsabile:		Indagine n. 58
Zr: m	Zg:	Assistente:		

0062

SONDAGGIO GEOGNOSTICO N.1

SCALA 1 : 33

Pagina 1/1

Riferimento: ATER TREVISO	Sondaggio: 1
Località: VIA M. PASUBIO - MOGLIANO VENETO (TV)	Quota: 8'
Impresa esecutrice: STUDIO GEOLOGICO BERNARDI	Data: 27-03-2010
Coordinate:	Redattore: BERNARDI MARCO
Perforazione: AD ELICA CONTINUA	

Pz	metri barr.	LITOLOGIA	Campioni	RP	VT	Prel. % 0 --- 100	S.P.T.		RQD % 0 --- 100	prof. m	DESCRIZIONE
							S.P.T.	N			
	1	[Pattern]									ARGILLA LIMOSA GIALLASTRA
	2	[Pattern]								2.0	SABBIA LIMOSA GIALLASTRA
	3	[Pattern]									
	4	[Pattern]								3.5	SABBIA GRIGIA
	5	[Pattern]									
	6	[Pattern]									
	7	[Pattern]								7.0	

ento: ATT
ia: VIA
ssa es
dir

GEO SERVIZI

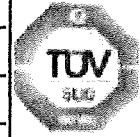
Via Senatore Faroni, 12
31020 Lovadina di Spresiano (TV)
Tel. 0422/991633 Fax 0422/991204

COMMITTENTE:

CANTIERE: MOGLIANO V.TO (TV)

PENETROMETRIA: MOGLIANO 1

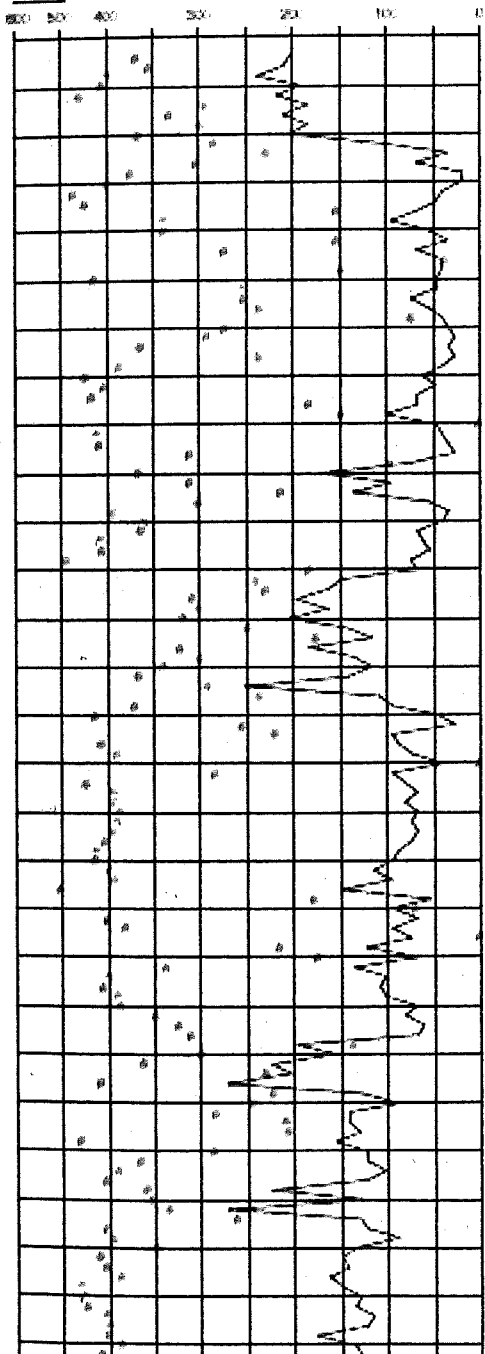
DATA: 09/06/2011 QUOTA: +0.04 M DA C.C.



RAPPORTO Rp/Ri (BEGEMANN) #

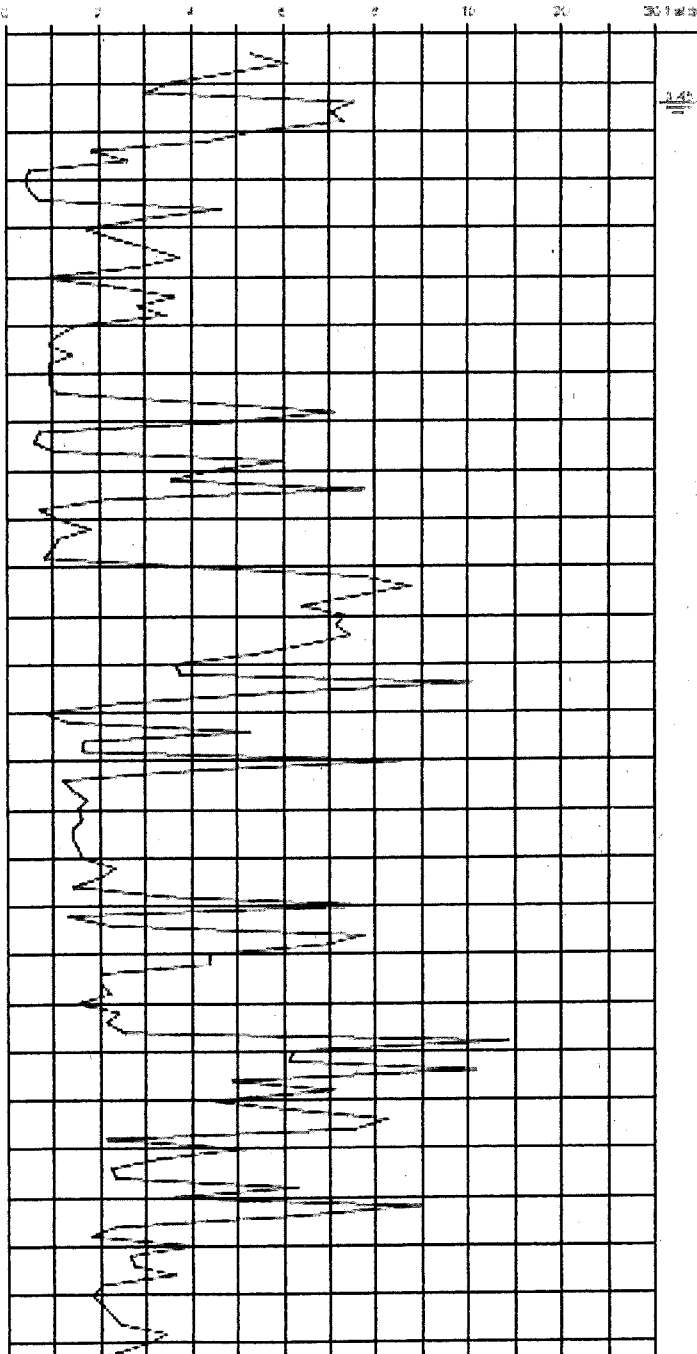


Ri : ATTRITO LATERALE LOCALE (kPa)



PENETROMETRO STATICO OLANDESE

Rp : RESISTENZA ALLA PUNTA (MPa)



MODELLO GEOTECNICO DEL TERRENO

Penetrometria di riferimento : MOGLIANO 1

Committente :

Cantiere :

Data :

Quota zero : + 0.46 m da c.s.

QUOTE DELLO STRATO (m)	SPESSORE (cm)	INTERPRETAZIONE STRATIGRAFICA	Rp media (kg/cm ²)	RL media (kg/cm ²)	E' (kg/cm ²)	φ (gradi)	Cu (kg/cm ²)
-0,40 -1,10	70	Terreno sabbioso limoso	81	1,22	144	37	/
-1,10 -1,70	60	Argilla limosa	13	0,84	46	/	0,63
-1,70 -2,10	40	Sabbia limosa	68	1,22	134	36	/
-2,10 -3,70	160	Alternanze di argilla lioosa e limo	18	0,48	54	/	0,91
-3,70 -4,50	80	Sabbia limosa	41	0,58	80	34	/
-4,50 -7,30	280	Alternanze di limo, localmente deb argilloso e sabbia limosa	21	0,47	55	30	/
-7,30 -9,10	180	Argilla limosa	11	0,52	41	/	0,56
-9,10 -9,70	60	Sabbia limosa	75	1,56	147	37	/
-9,70 -10,50	80	Argilla limosa	12	0,48	45	/	0,60
-10,50 -11,90	140	Sabbia limosa	75	1,31	148	37	/
-11,90 -17,30	540	Argilla con limo passante ad argilla limosa	18	0,82	58	29	/
-17,30 -17,70	40	Sabbia limosa	69	0,85	136	36	/
-17,70 -18,40	70	Argilla limosa	15	0,91	53	/	0,75

Simbologia:

Rp : Resistenza alla punta (kg/cm²).

RL : Attrito laterale locale (kg/cm²).

E' : Modulo Edometrico (kg/cm²).

φ : Angolo d'attrito interno (gradi).

Cu : Coesione non drenata (kg/cm²).

MODELLO GEOTECNICO DEL TERRENO

Penetrometria di riferimento : MOGLIANO 1

Committente : AZ. AGR. BARONE BIANCHI
 Cantiere : MOGLIANO V.TO-VIA BIANCHI

Data : 04/03/2008
 Quota zero : + 0.75 M DA C.S.

QUOTE DELLO STRATO (m)	SPESSORE (cm)	INTERPRETAZIONE STRATIGRAFICA	Rp media (kg/cm ²)	RL media (kg/cm ²)	E' (kg/cm ²)	φ (gradi)	Cu (kg/cm ²)
-0,40 -0,90	50	Limo argilloso	19	0,70	53	/	0,94
-0,90 -2,90	200	Sabbia limosa	35	0,66	68	33	/
-2,90 -4,30	140	Argilla limosa	6	0,32	24	/	0,32
-4,30 -5,70	140	Limo sabbioso	28	0,65	71	32	/
-5,70 -7,10	140	Argilla limosa	18	0,95	45	/	0,92
-7,10 -8,90	180	Sabbia	115	1,37	177	39	/
-8,90 -10,10	120	Argilla limosa	11	0,56	40	/	0,55
-10,10 -11,90	180	Sabbia	126	1,33	193	40	/
-11,90 -12,90	100	Argilla limosa	12	0,54	43	/	0,59
-12,90 -15,00	210	Sabbia limosa	80	1,78	145	37	/

Simbologia:

Rp : Resistenza alla punta (kg/cm²).

RL : Attrito laterale locale (kg/cm²).

E' : Modulo Edometrico (kg/cm²).

Φ : Angolo d'attrito interno (gradi).

Cu : Coesione non drenata (kg/cm²).